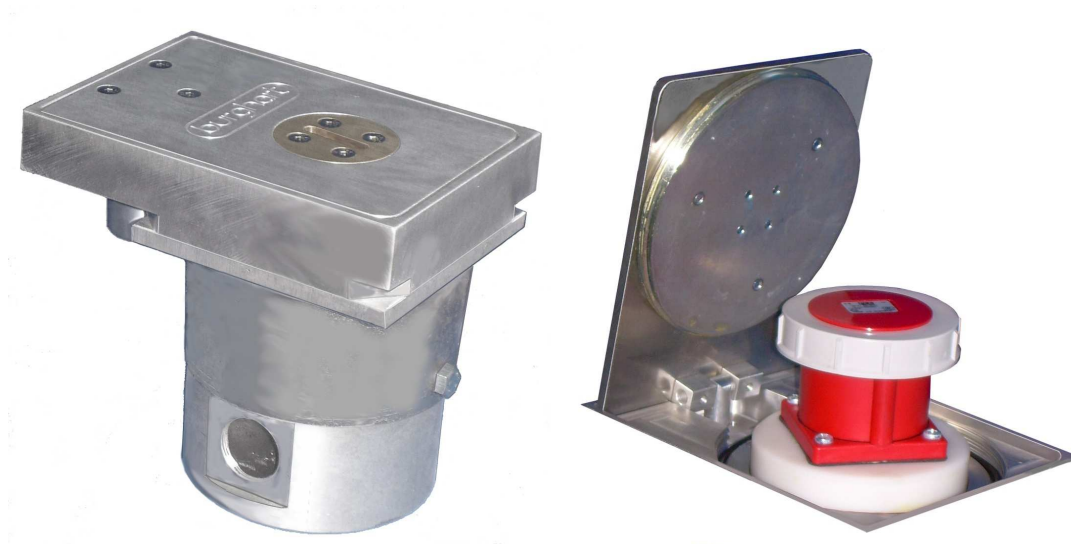


Burghart – katalog produktów.

**Puszki aluminiowe z 1 gniazdem
siłowym CEE. IP 67.**



Czerwiec' 2010.

Wszystkie puszki wykonane z odlewów aluminiowych; konstrukcja ciężka, najazdowa. Stopień ochrony: IP67.

1. Puszki serii H21/IP 67.



Puszki **H21** wykonane są z aluminiowego odlewu; konstrukcja mocna (najazdowa).

W puszcze **H21** wysuwana (wyciągana) mikrokolumnienka z 1 gniazdem siłowym 5 – polowym: **CEE 16A/400V**.

Wykonanie puszki (w stanie zamkniętym i wysuniętym): **IP 67**.

Kolumnienka, po wysunięciu, blokowana jest (przed opadnięciem) poprzez obrót (ok. 30 °).

Kolumnienka po zamknięciu - blokowana na stałe 2 śrubami.

Kolorystyka: naturalne (szlifowane) aluminium, bez lakieru.

Przeznaczenie: nabrzeża morskie i portowe, nabrzeża jachtowe, centra handlowe, przestrzenie przed budynkami biurowymi, handlowymi, galeriami itp.

Wykonania puszek H21.

Do dyspozycji mamy 2 wykonania puszek H21:

- **H21 – C4516 – 6hA** (z gniazdem CEE 16A/400V/IP44),
- **H21 – C7516 – 6hA** (z gniazdem CEE 16A/400V/IP67).

Pozostałe informacje techniczne.

Kołnierz o wymiarach 170 x 170 mm, zaś dekiel: 158 x 158 mm.

Wysokość wysuniętej kolumny z gniazdem: 116 mm.

Zagłębienie puszek w utwardzone podłoże (beton): 157 mm.

2. Puszki serii H22/ IP67.

Konstrukcja mocna, najazdowa, z aluminium naturalnego.

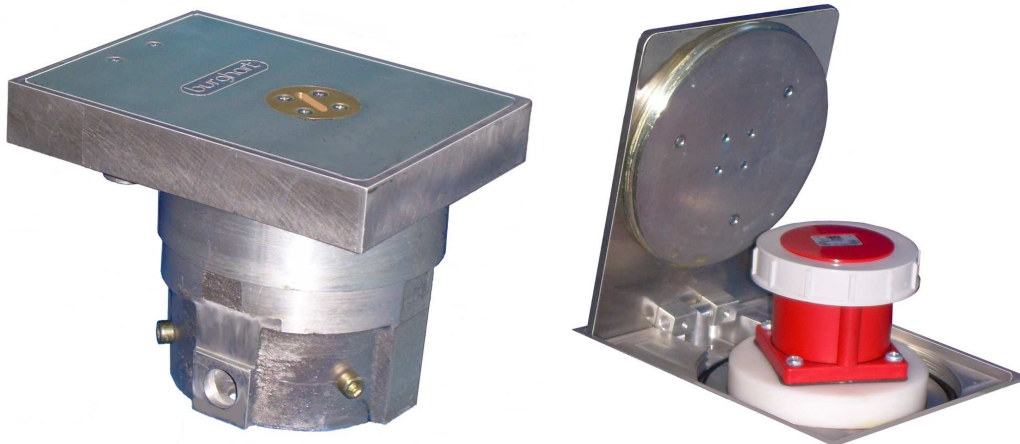
Zamknięty dekiel blokowany kluczem,

a w stanie otwartym - **odchylany do pionu**.

Uwaga: dekiel musi być **odwodniony**, jeśli puszka zamontowana jest na zewnątrz budynku.

Puszki H22 dostępne są w 2 wykonaniach:

- z gniazdem **16A/400V** : oznaczenie: **H22 – C7516 - 6hA**,
- z gniazdem **32A/400V**: oznaczenie: **H22 – C7532 - 6hA**.



3. Puszki serii H32/IP 67.

Puszki z deklek uchylnym (patrz zdjęcia poniżej), pod gniazda siłowe CEE:
63A/400V i 125 A/400V.

Stanowią zamiennik dotychczasowych puszek **FS4** (stare wykonanie, z deklek okrągłym, odkręcany).

W stanie zamkniętym i otwartym dekla: **IP 67.**

Dekiel w stanie zamkniętym jest blokowany (obrót śruby).

Dekiel wymaga **odwodnienia**, jeśli puszka zamontowana jest na zewnątrz budynków, budowli itp.

Konstrukcja puszek mocna, **najazdowa** (wózki itp.).

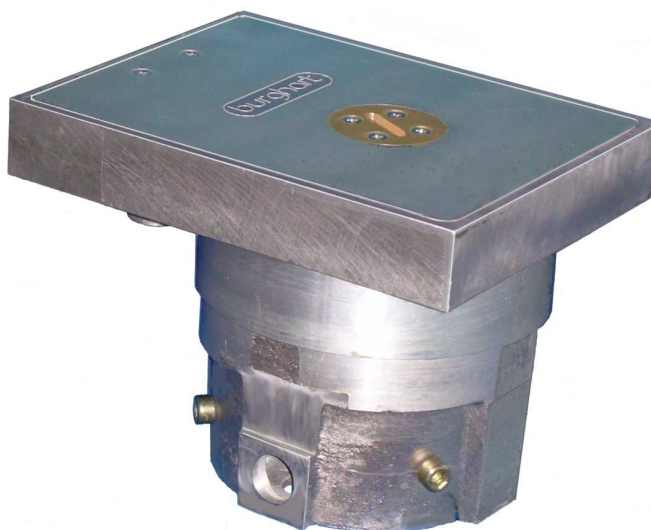
Oznaczenie puszek serii **H32**:

- puszka z gniazdem CEE 63A/400V –

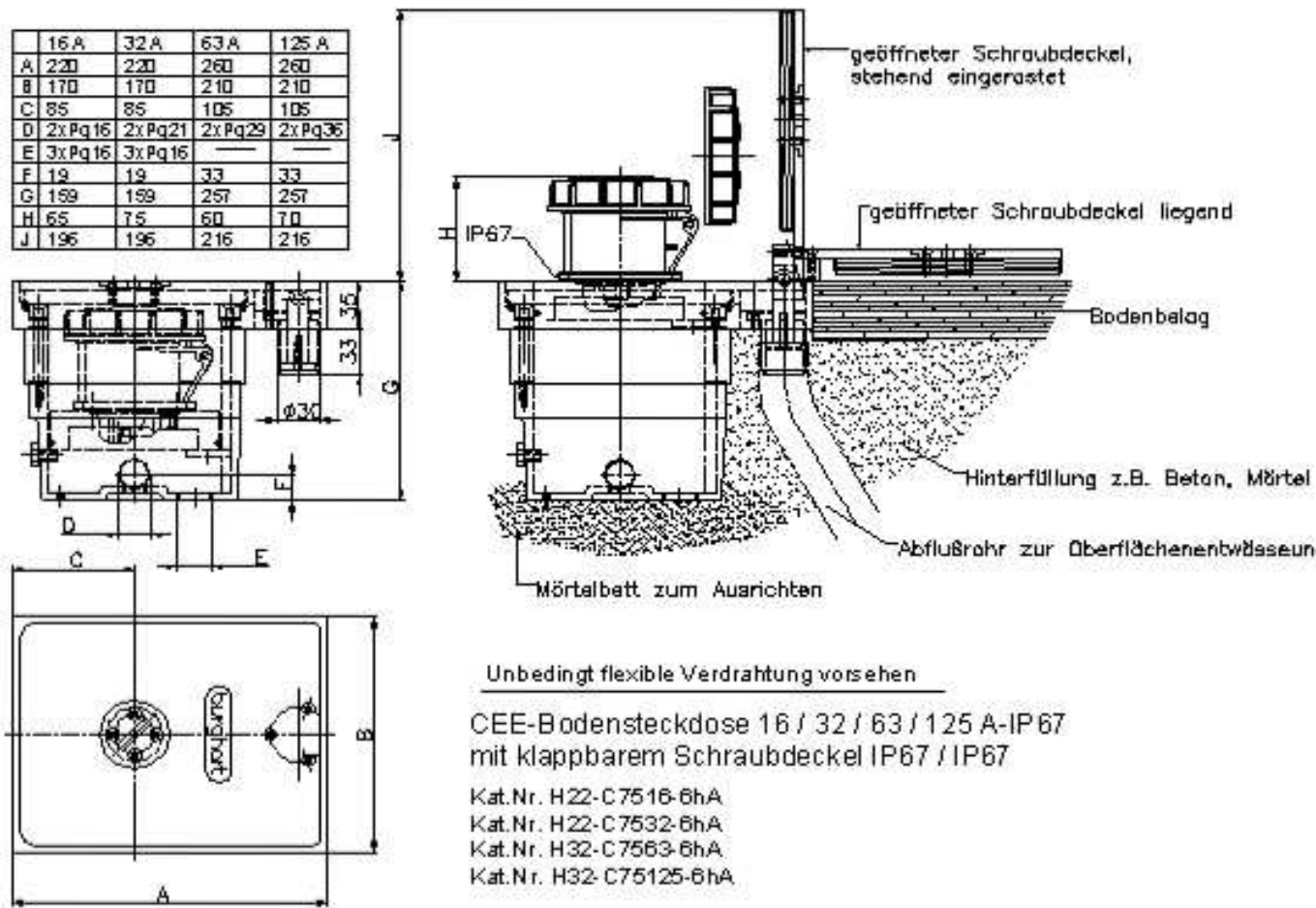
H32 – C7563 – 6hA,

- puszka z gniazdem CEE 125A/400V –

H32 – C75125 – 6hA.



Wymiarowanie puszek serii H22 – H32.



4. **Stare wykonania puszek z 1 gniazdem siłowym, typy: FS2 – FS4 zostały zastąpione serią puszek: H21 – H32.**

Uwaga:

na zamówienie dostępne są nast. wykonania puszek ze starej serii:

4.1. Wykonanie puszki **2289C** – modyfikacja puszki standardowej 2289B (starego typu).

Puszka jest nieco niższa (h = 145 mm) od standardowej puszki **FS2**.
Poza tym konstrukcja praktycznie niezmienniona.

Oznaczenie nowej serii: **2289 C**.

A więc dla puszki z gniazdem CEE 16A/400V oznaczenie typu to:

2289C – C4516 – 6hA,

zaś dla puszki z gniazdem CEE 32A/400V to:

2289C – C4532 – 6hA.

4.2. Odmiana puszek **FS2** z **deklem uchylnym** – typ **2289 D**. **Nowość!**

Dekiel puszki w stanie zamkniętym jest blokowany,
poprzez przekręcenie śruby (klucz w zał.). Wyk. **IP 67**.

Dekiel po otwarciu jest ustawiany pionowo i blokowany.

Zastosowanie: w budynkach i na zewnątrz budowli.

Konstrukcja mocna, najazdowa (wózki, samochody osob.).

Wysokość puszki: 150 mm.

Wykonanie puszek **2289 D**:

- w stanie otwartego dekielka – IP 00,

- w stanie zamkniętym – IP 67.



Zastosowane gniazda siłowe CEE: **16A i 32 A/400V – wyk. IP 54.**

Dla puszki z gniazdem CEE 16A/400V oznaczenie typu to:

2289D – C4516 – 6hA,

zaś dla puszki z gniazdem CEE 32A/400V, oznaczenie to:

2289D – C4532 – 6hA