

Puszki serii H22 – H32

prod. firmy Burghart –
karta katalogowa.

Wszystkie puszki wykonane są z odlewów aluminiowych; konstrukcja ciężka, najazdowa.

Stopień ochrony: IP67.

Uwaga: puszki z nowej serii H22 – H32 zastąpiły starą serię puszek: FS2 – FS4.

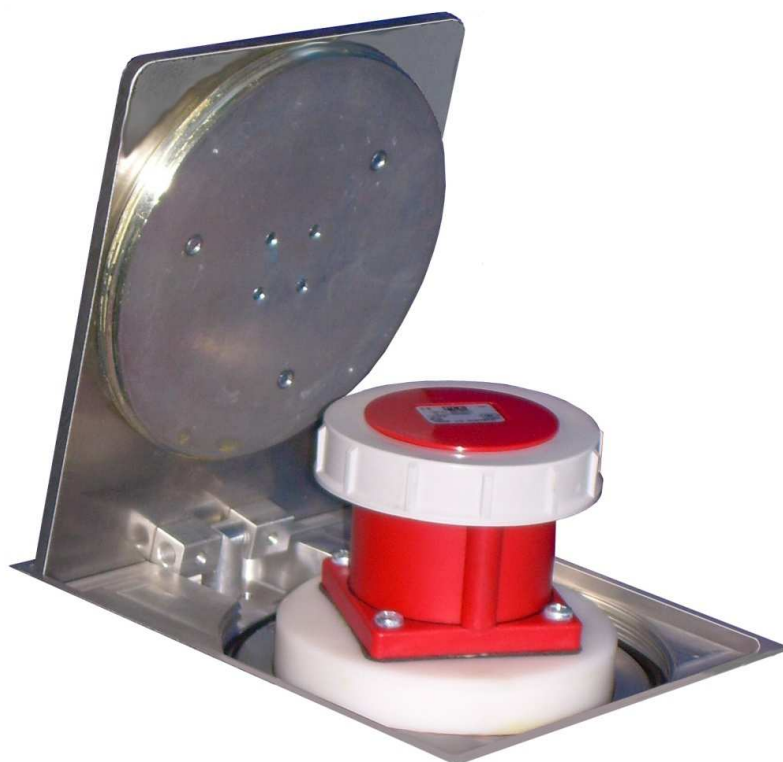
1. Puszki serii H22. IP 67.

Konstrukcja puszek mocna, najazdowa, z aluminium naturalnego. Puszki H22 zastąpiły stare wykonanie podobnych puszek typ FS2. Dekielek puszek H22 jest odkręcany specjalnym kluczem (na wyposażeniu puszek); w stanie otwartym – **stoi pionowo**. Dekiel zakręcany (mocne dokręcenie) i blokowany kluczem.

Uwaga: dekiel musi być **odwodniony**, jeśli puszka zamontowana jest na zewnątrz budynku.

Puszki **H22** dostępne są w 2 wykonaniach:

- z gniazdem **16A/400V 5 – pol.:** oznaczenie: **H22 – C7516 - 6hA,**
- z gniazdem **32A/400V 5 – pol.:** oznaczenie: **H22 – C7532 - 6hA.**



Widok puszki H22 zamkniętej i otwartej.

2. Puszki serii H32. IP 67.

Puszki z deklelem uchylnym (patrz zdjęcia poniżej),
pod gniazda siłowe CEE, 5 – pol.:

63A/400V i 125 A/400V.

Stanowią zamiennik dotychczasowych puszek **FS4**
(stare wykonanie, **z deklelem okrągłym**, odkręcanym).

W stanie zamkniętym i otwartym dekla: **IP 67.**

Otwieranie dekla specjalnym kluczem
(jest dostarczany z puszką)

Dekiel w stanie zamkniętym jest blokowany (obrót śruby).

Dekiel wymaga **odwodnienia**, jeśli puszka zamontowana jest
na zewnątrz budynków, budowli itp.

Konstrukcja puszek H22 – H32 mocna,
najazdowa (wózki itp.).

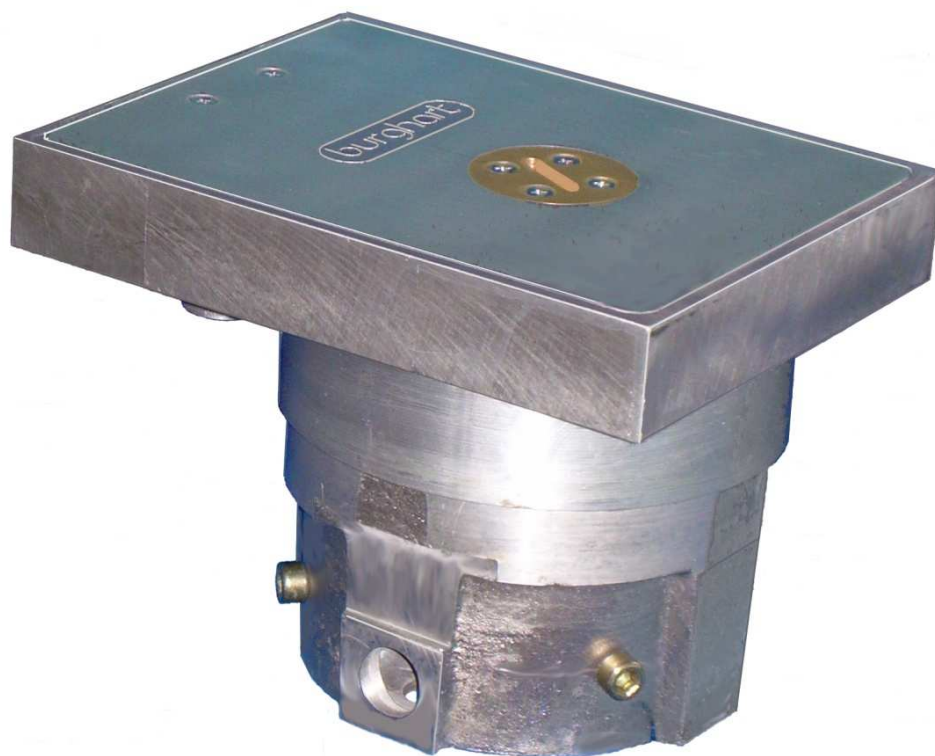
Oznaczenie puszek serii H32:

- puszka z gniazdem CEE 63A/400V –

H32 – C7563 – 6hA,

- puszka z gniazdem CEE 125A/400V –

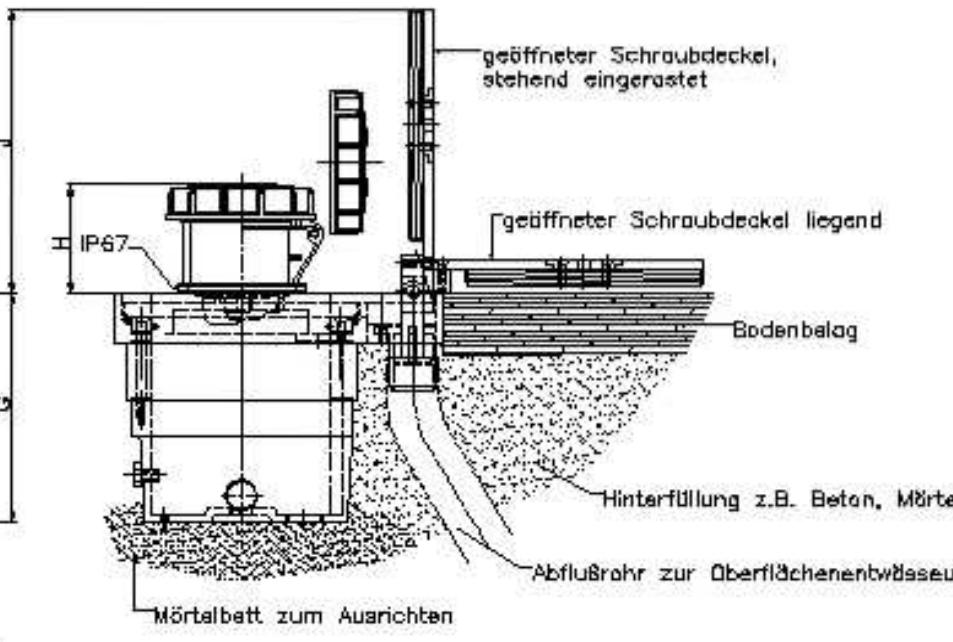
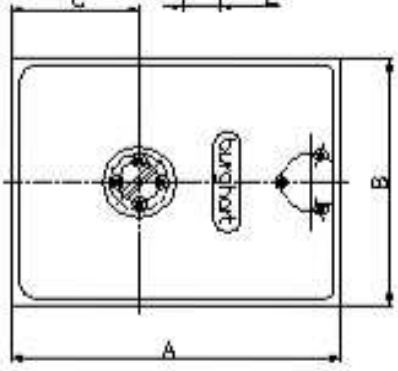
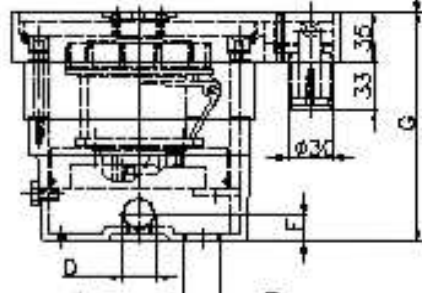
H32 – C75125 – 6hA.



Puszka H32 w stanie zamkniętym.

3. Wymiarowanie puszek serii H22 – H32.

	16 A	32 A	63 A	125 A
A	220	220	260	260
B	170	170	210	210
C	85	85	105	105
D	2xPq16	2xPq21	2xPq29	2xPq36
E	3xPq16	3xPq16	—	—
F	19	19	33	33
G	159	159	257	257
H	65	75	60	70
J	196	196	216	216



Unbedingt flexible Verdrahtung vorsehen

CEE-Bodensteckdose 16 / 32 / 63 / 125 A-IP67
mit klappbarem Schraubdeckel IP67 / IP67

- Kat.Nr. H22-C7516-6hA
- Kat.Nr. H22-C7532-6hA
- Kat.Nr. H32-C7563-6hA
- Kat.Nr. H32-C75125-6hA

Puszki serii **H22 – H32** wklejane w podłoże betonowe (grubość betonowego cokołu - zależna od przewidywanych nacisków na puszkę).
Odwodnienie dekła – rurą do kanalizacji lub specjalnego nasiąkliwego podłoża (drenaż, żwir).