

Nowości w ofercie firmy Burghart (stan na 01.04.2009).

1. Nowe wykonania puszek **FS2.**

Puszki wyposażone w 1 gniazdo siłowe CEE:

16 lub 32 A/400V.

1a. modyfikacja puszek standardowej.

Puszka jest nieco niższa (145 mm) od standardowej puszek FS2.

Konstrukcja praktycznie niezmienną.

Oznaczenie nowej serii: **2289 C**.

A więc dla puszek z gniazdem CEE 16A/400V oznaczenie typu to:

2289C – C4516 – 6hA,

zaś dla puszek z gniazdem CEE 32A/400V to:

2289C – C4532 – 6hA.

1b. nowa odmiana puszek FS2 z dekielkiem uchylnym - typ **2289 D.**



Dekiel puszki w stanie zamkniętym jest blokowany (poprzez przekręcenie śruby). Wyk. IP 67.

Zaś po jego otwarciu jest ustawiany pionowo i blokowany.

Zastosowanie: w budynkach i na zewnątrz budowli.

Konstrukcja mocna, najazdowa (wózki, samochody osob.).

Wysokość puszki: 150 mm.

Wykonanie puszek 2289 D:

- w stanie otwartego dekielka – IP 00,

- w stanie zamkniętym – IP 67.

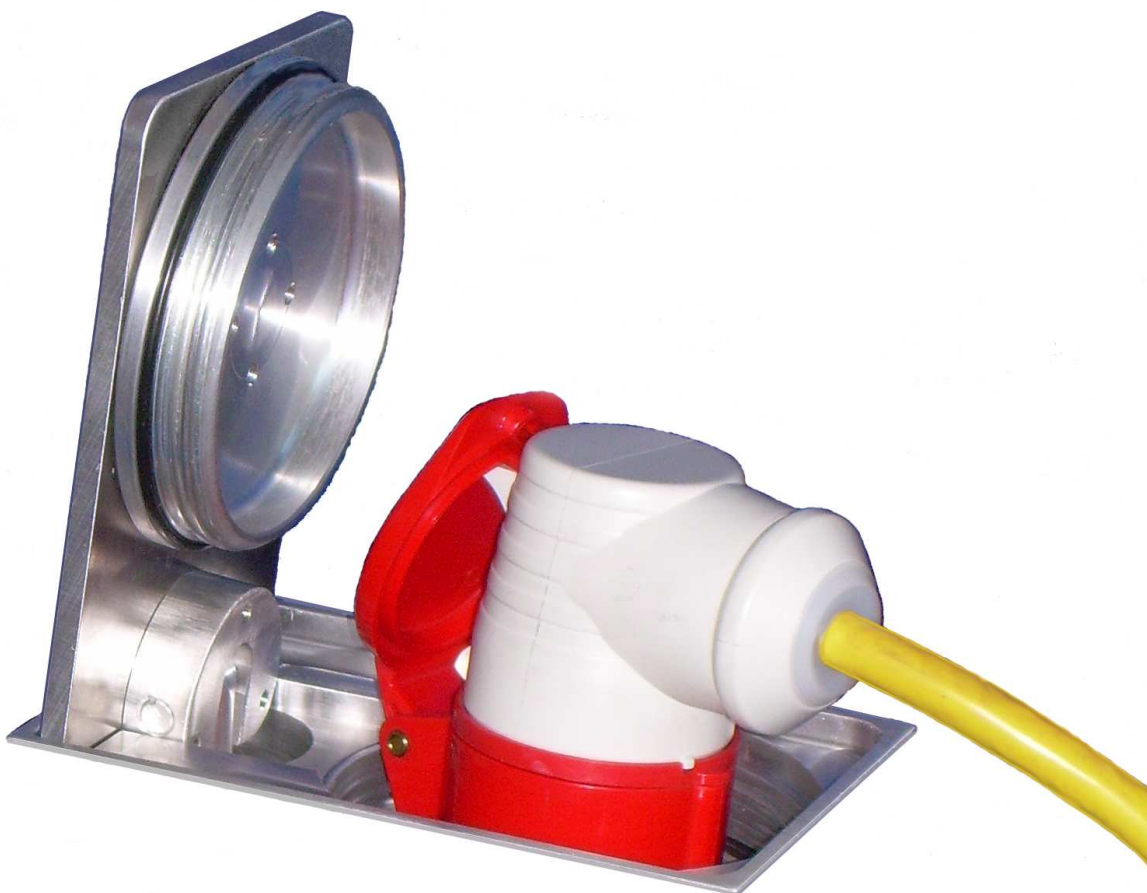
Gniazda siłowe CEE 16A i 32 A/400V – wyk. IP 54.

Dla puszki z gniazdem CEE 16A/400V oznaczenie typu to:

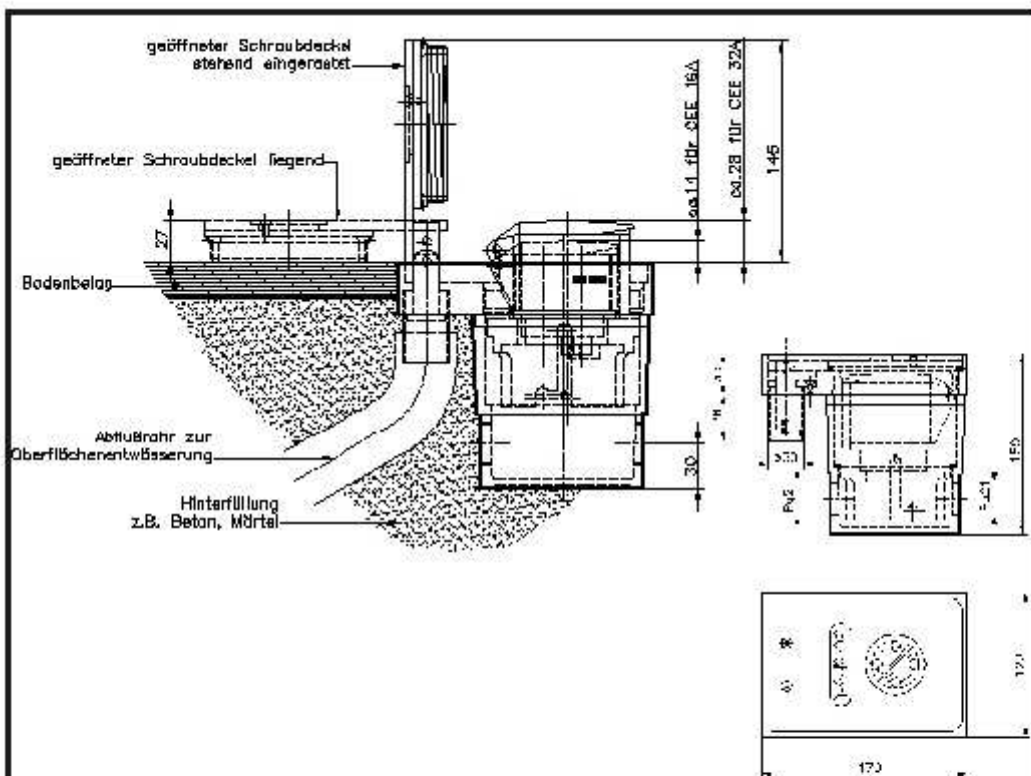
2289D – C4516 – 6hA,

zaś dla puszki z gniazdem CEE 32A/400V, oznaczenie to:

2289D – C4532 – 6hA.



Otwarta puszka 2289D z podłączonym gniazdem CEE.



MONTAGE DER BODENSTECKDOSE

Die Bodensteckdose kann auf vielfältige Art und Weise im Boden montiert werden. Die Gebräuchlichste ist das Einsetzen in ein Mörtelbett und das anschließendem Ausgießen des verbliebenen Hohlraumes. Bitte beachten Sie VOR der Montage, auf welche Art sie den elektrischen Anschluß durchführen wollen.

Es ist anzuraten, VOR der Montage den Oberteil mit Klebeband oder ähnlichem abzudecken.

Öffnen der Bodendose bzw. Entfernen des Hubelementes.

1. Den Deckel mit dem beigelegten Drehgriff entgegen dem Uhrzeiger aufdrehen.
2. Den Deckel hochheben, senkrecht aufstellen und einrasten lassen.
3. Die Einsatz bis zum Anschlag hochziehen und ca. um 30° in Uhrzeigersinn verdrehen, dadurch ist das Hubelement gegen zurückfallengesichert.
4. CEE-Anbausteckdosen abschrauben und flexibel verdrahten.

Das Einsetzen und Schließen erfolgt in umgekehrter Weise.

ACHTUNG: Den elektrischen Anschluss nur von einem befugten Elektroinstallateur durchführen lassen. Leitungseinführungen immer wasserdicht ausführen. Nur flexible Leiter verwenden. Bei Montage in Hohlraumböden Leitungseinführung mit Zugentlastung vorsehen.

Ing. Franz Burghart
Mechanik

A-1230 Wien, Carlberggasse 38 Top 16A
Tel.: 0043-1-982 51 13
Fax: 0043-1-982 92 96
Internet: www.bodensteckdosen.at
E-mail: office@bodensteckdosen.at

Wymiarowanie puszek 2289 D.

Uwaga: puszki 2289D wymagają **odwodnienia dekielka**,

jeśli zamontowane są na zewnątrz budynków.

2. Nowe puszki serii: H22 i H32.

Wyk. IP 67

(IP 67 również w stanie otwartego dekielka !).

Dotychczasowe puszki H21 (z gniazdem 16A/400V) zostały teraz uzupełnione o nast. dwa typy:

- a. H22 (dla gniazd CEE 16 i 32A/400V),
- b. H32 (dla gniazd CEE 63 i 125A/400V).

Szczególnie interesująca jest puszka H32, która stanowi zamiennik dotychczasowej puszki **FS4**.

2.1. Puszki H22/IP67. Dekiel uchylny.

Konstrukcja mocna, najazdowa, analogiczna do puszki 2289D.

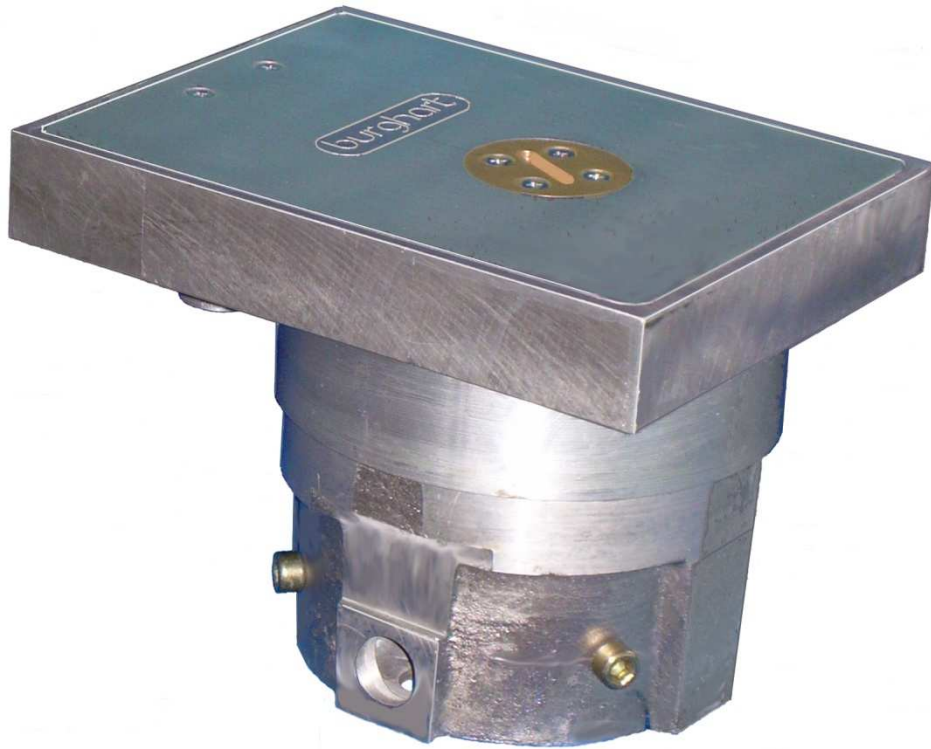
Zamknięty dekiel blokowany kluczem, a w stanie otwartym odchylany pionowo.

Uwaga: dekiel musi być **odwodniony**, jeśli puszka zamontowana jest na zewnątrz budynku.

Dostępna z gniazdem 16A/400V

(oznaczenie: **H22 – C7516 – 6hA**),

lub z gniazdem 32A/400V (oznaczenie: **H22 – C7532-6h**).



Powyżej widok zamkniętej i otwartej puszeki H22/H32.

2.2. Puszki serii H32.

Puszki z deklek uchylnym, pod gniazda siłowe CEE: **63 i 125 A/400V.**

Stanowią aktualny zamiennik puszek FS4.

W stanie zamkniętym i otwartym dekla: IP 67.

Dekiel w stanie zamkniętym jest blokowany (obrót śruby).

Dekiel wymaga **odwodnienia**, jeśli puszka zamontowana jest na zewnątrz budynków, budowli.

Konstrukcja puszek mocna, najazdowa (wózki itp.).

Oznaczenie puszek serii H32:

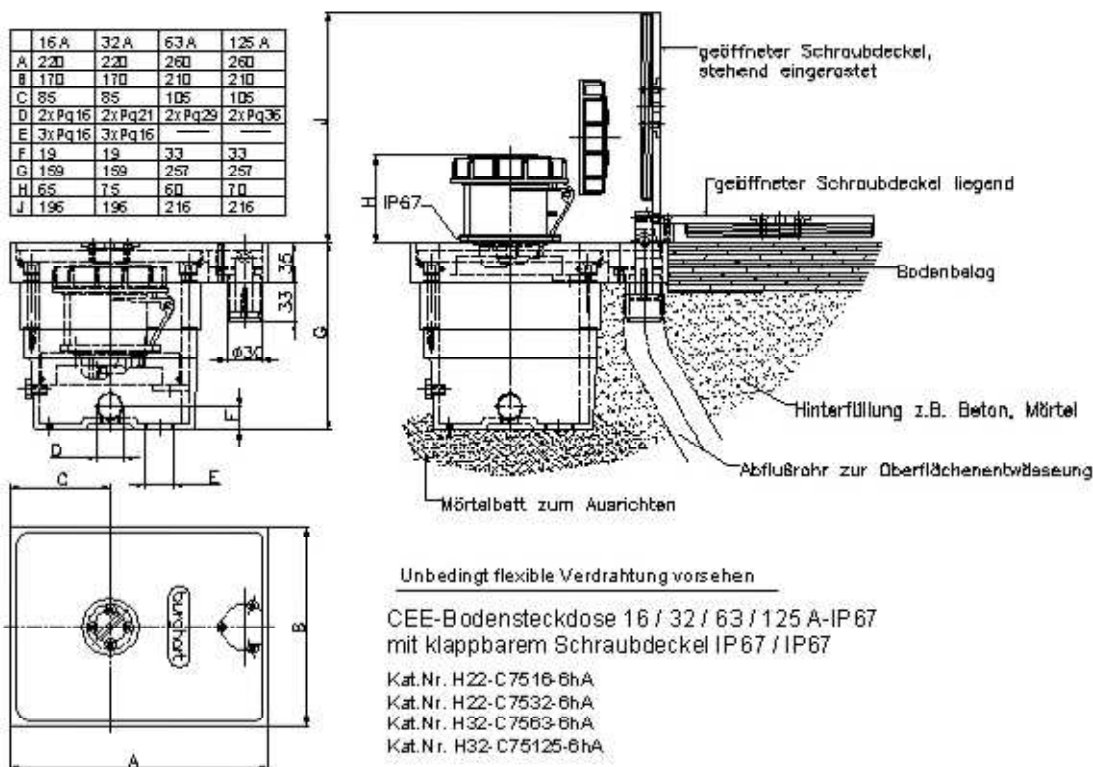
- puszka z gniazdem CEE 63A/400V

H32 – C7563 – 6hA,

- puszka z gniazdem CEE 125A/400V

H32 – C75125 – 6hA.

Poniżej wymiarowanie puszek serii H22 i H32.



3. Uwagi montażowe.

Najbardziej rozpowszechnionym sposobem montażu powyższych puszek jest „wklejenie” je w warstwę betonową.

Należy przygotować jednak przedtem elektryczne podłączenie puszek (kable, rurki itd.).

Przed betonowaniem zaleca się naklejenie na górną powierzchnię puszek (dekielek i krawędź) taśmy przylepnej, zabezpieczającej.

Dekiel otwierany jest załączonym uchwytem (przekręcenie w lewo).

Dekielek otwarty, postawiony pionowo i zablokowany przed opadnięciem.

Gniazdo siłowe CEE należy wyciągnąć w górę do oporu i przekręcić o ok. 30° zgodnie z ruchem wskazówek zegara.