

## Puszka serii 3295 firmy Burghart – karta katalogowa.

### 1. Opis puszki podłogowej 3295.

Puszka aluminiowa z dekielkiem uchylnym (otwieranym),  
przygotowana pod montaż **2 gniazd** standardu M45.

Puszka **zamykana w stanie podłączenia** (wtyczki w gniazdach);  
**w dekielku 2 wyfrezowania** (fasolki) na wyprowadzenie kabelków.

Puszka montowana w podłogach czyszczonych **na sucho**.

Konstrukcja puszki mocna.

W stanie zamkniętym (**gdy nie są podłączone wtyczki**) - pushka służy  
jako „**najazdowa**” (wózki itp.).

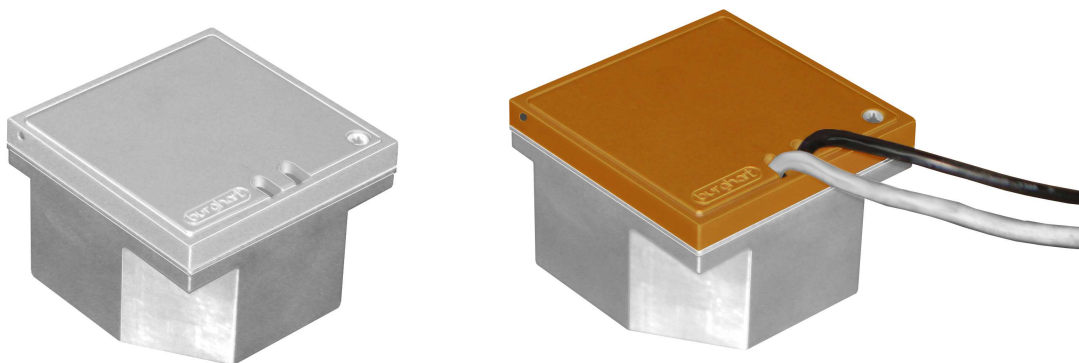
Materiał: stop aluminium; odporny na działanie soli i wody morskiej.

Dekielek puszki uchylny. W stanie zamknięcia blokowany śrubą.

Puszki **3295** dostępne są w nast. wykonaniach:

- anodowane (**górna, widoczna nakładka puszki**) na naturalne **aluminium**,
- pushki anodowane (nakładka górna) na kolor **brązu**,
- anodowane (widoczna od góry nakładka) na **mosiądz**,
- anodowane (widoczna nakładka) na kolor **blachy nierdzewnej** (optycznie).

Puszki wyposażone w ramkę pod 2 dowolne gniazda standardu M45.



Widok zamkniętych puszek 3295.



Otwarta puszka 3295.

## 2. Wykonania puszek 3295.

Puszki przygotowane do wpięcia 2 dowolnych gniazd M45.

Wykonania puszek 3295:

- Nr. katalog. **3295-1Bz- PLA** - pusta puszka, anodowana na brąz  
Nr. katalog. **3295-1E- PLA** - " " , anodowana na naturalne aluminium  
Nr. katalog. **3295-1Ms- PLA** - " " , anodowana na mosiądz,  
Nr. katalog. **3295-1N- PLA** - " " , anodowana na blachę nierdzewną (optycznie)

**Uwaga:** do puszki należy dodatkowo zamówić 2 gniazda w standardzie M45, np. 16A/230V.

## 3. Wymiarowanie puszek 3295.

