

Puszka podłogowa typ 2295 - karta katalogowa.

Konstrukcja identyczna, jak dla puszek serii 2290.

Różnica: w uchylnym dekielku **wyfrezowanie** na wyprowadzenie kabelka z puszki.

Puszka o zwartej, mocnej konstrukcji, wykonana z odlewów aluminiowych.

Przeznaczenie: pod 1 dowolne gniazdo standardu M45.

Montaż gniazda w puszcze: **skośny**.

Podstawowe wykonanie: aluminium naturalne, nielakierowane.

Oznaczenie takiej puszki: **2295 – PLA**.

Montaż puszki w wylewce betonowej – poprzez jej wklejenie w mokry beton.

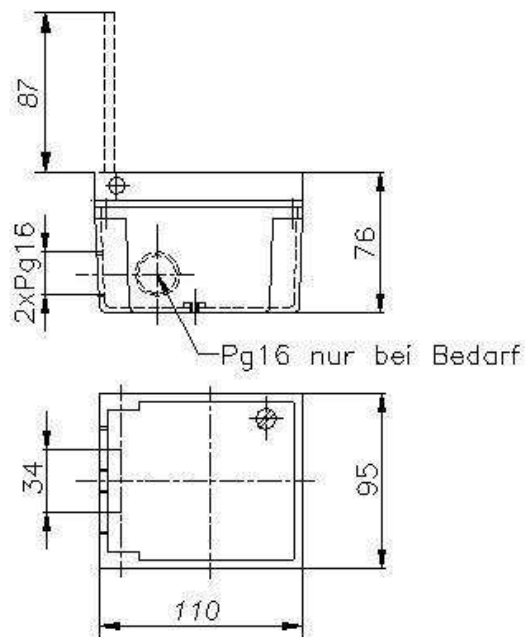
Zagłębienie puszki: 76 mm.

Inna kolorystyka (wg podanego numeru RAL): na zamówienie.

Puszka nie gwarantuje szczelności (wyfrezowanie w dekle); stąd jej przeznaczenie **tylko** do pomieszczeń z podłogami czyszczonymi **na sucho**.

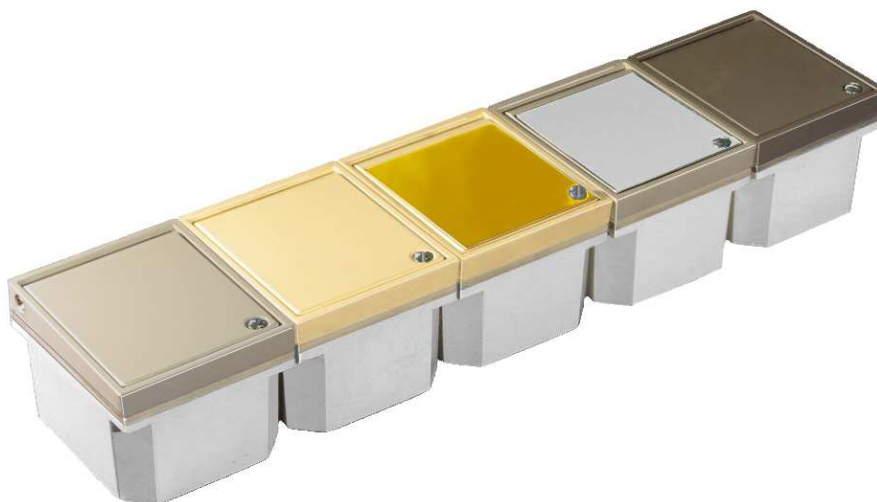


Wymiarowanie puszek 2295.



Oprócz podstawowego wykonania **2295 – PLA**, możliwe są 2 dodatkowe, z nakładkami (płytkami naklejonymi na dekielku), a mianowicie:

- 2295 – **PLMs** : na dekielku **nakładka** (przyklejona) z **mosiądzu**,
- 2295 – **PLN** : na dekielku **nakładka** z **blachy nierdzewnej**.



Różne wykonania puszek 2295.