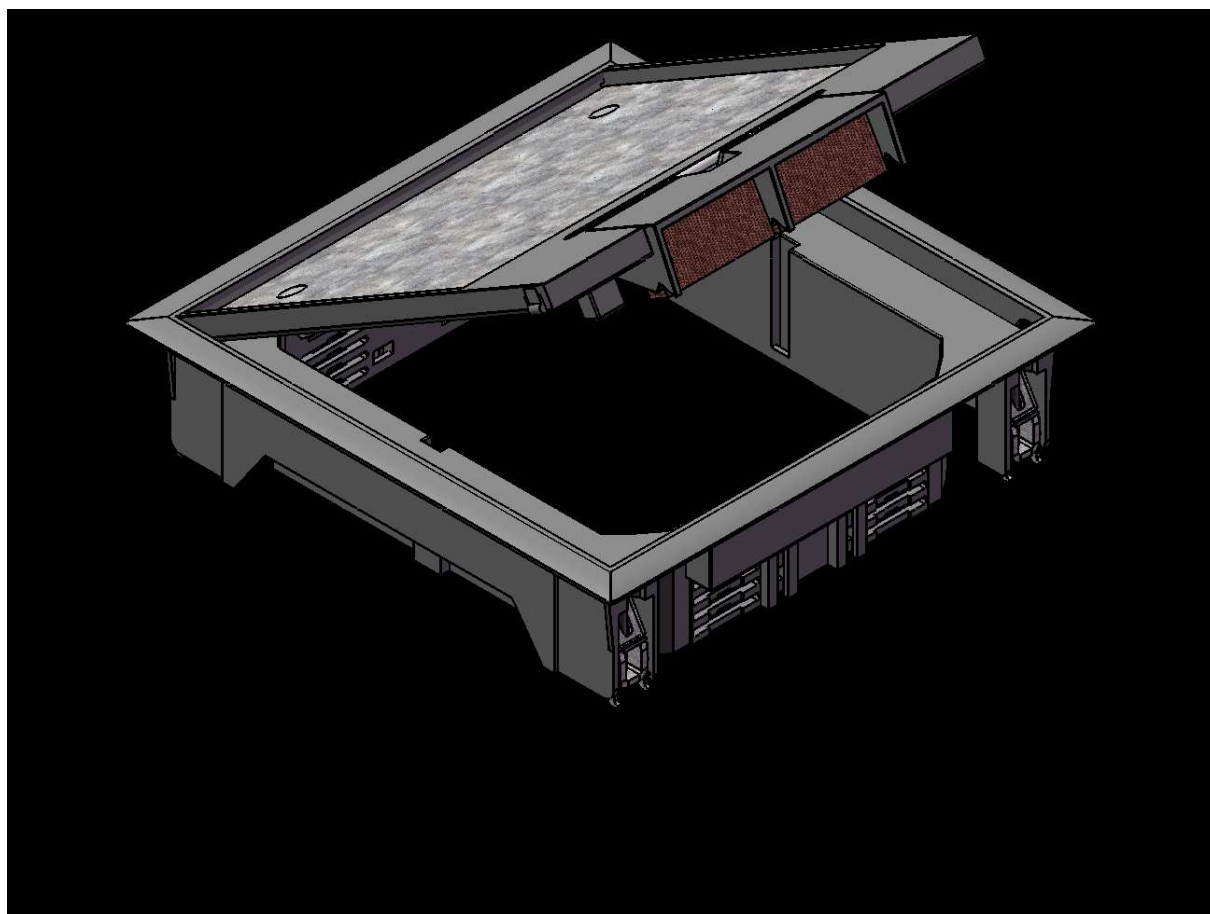


## Pokrywa uchylna kwadratowa **VQ06** – karta katalogowa.



### Możliwe wykonania pokryw **VQ06**.

Oznaczenie typu	Kolor ramki	Nr katalogowy
VQ06 R5 7011	szary	952 420 010
VQ06 R5 9005	czarny	952 420 090
VQ06 R12 7011	szary	952 440 010
VQ06 R12 9005	czarny	952 440 090

## Opis produktu.

Pokrywa uchylna z poliamidu (zgodna z normą DIN VDE 0634 cz.1), do pomieszczeń suchych, z podłogami czyszczonymi na sucho.

Wykonanie standardowe: z ramką dociskową wykładziny (R5 lub R12).

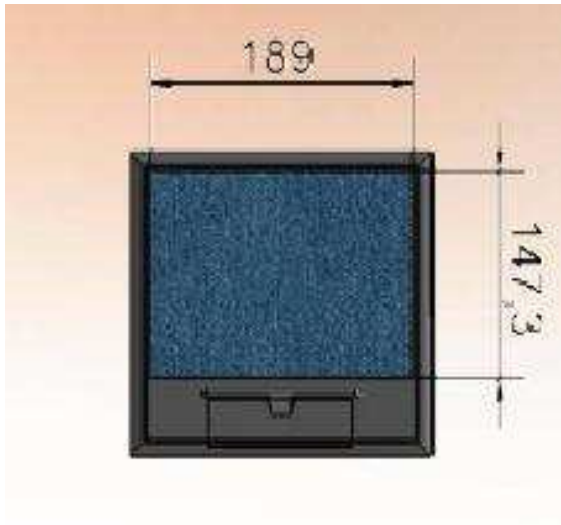
Z boku pokrywy 4 **uniwersalne** zespoły mocujące, pasujące zarówno do puszek podłogowych UDH, jak i do podłóg podniesionych.

Puszki montażowe w pokrywie opuszczane skokowo, w zakresie: 0 – 18 mm.

## Parametry użytkowe pokrywy.

- grubość wykładzin: maks. 5 mm dla pokrywy **VQ06 R5** lub 12 mm dla pokryw **VQ06 R12**,
- zastosowanie: pomieszczenia wewnętrzne (biurowe) czyszczone na sucho,
- ramki R5 (lub R12): dociskają wyciętą uprzednio wykładzinę; dlatego pokrywę montuje się po ułożeniu wykładzin na podłodze.

## Wymiarowanie pokrywy **VQ06**.



## Parametry techniczne pokrywy.

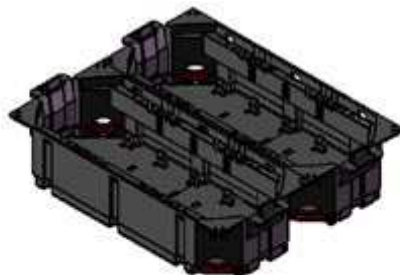
- materiał: poliamid PA6, bezhalogenowy,
- kolorystyka: RAL 7011 (szary) lub RAL 9005 (czarny),
- inne kolory - na zamówienie (ilości !),
- waga: 1,05 kg,
- wymiary zewn.: 219 x 219 mm,
- otwór (w podłodze podniesionej) pod pokrywą **VQ06**: **200 x 200 mm**,
- min. zagłębienie: 70 mm dla wykonania R5, zaś 77 mm – dla wyk.R12.
- obciążenie pokrywy: 150 kg (1500 N).

## Wyposażenie pokrywy w gniazda.

Maks. ilość gniazd (standard M45) w pokrywie **VQ06** : **6**.

Gniazda montowane w 2 puszkach montażowych **GBV3**.

Nr katalog. puszek **GBV3**: **905 702 010**.



2 puszki montażowe **GBV3**.

Dla standardu gniazd M45 (45 x 45 mm) należy jeszcze w puszkach montażowych **GBV3** zamontować ramki **GBV MM**, np. **1 x GBV MM6 (6 mod.)**

Lub np. 1 x **GBV MM2 (2 mod.)** + 1 x **GBV MM4 (4 mod.)**.

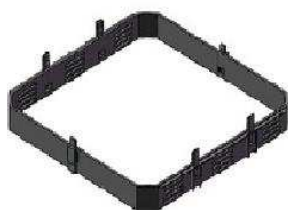
Numery katalogowe ramek pod gniazda M45:

- **GBV MM2** (2 moduły), nr katalog. **905 722 050**,
- **GBV MM4** (4 moduły), nr katalog. **905 724 050**,
- **GBV MM6** (6 modułów), nr katalog. **905 726 050**.

## Obniżenie puszek montażowych o 30 mm.

### Rozwiązanie opcjonalne.

Stosowane wtedy, gdy przestrzeń w pokrywie (wewnątrz) jest za płytka (nie mieszczą się w niej np. wtyczki proste lub inne, specjalne).



Oznaczenie: **V06 - RV**.

Nr katalogowy: **905 952 951**.

**Uwaga:**

**możliwość stosowania dowolnej ilości tych przedłużeń.**