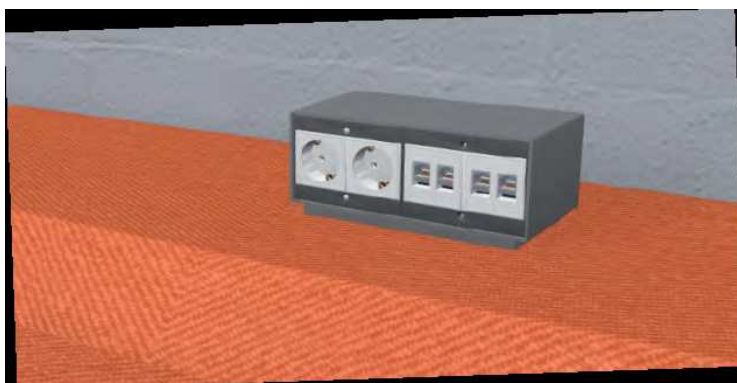


Minikolumny napodłogowe serii **GBZ**.



Minikolumny serii **GBZ** wykonane są w formie prostopadłościanu z **poliamidu**.

Zwane są również *puszkami napodłogowymi*.

Montowane są na podłodze; wystają nad poziom podłogi (standardowa wysokość: **95 mm**).

Zasilanie minikolumn - od dołu (z podłogi).

W 2 otwartych ściankach (naprzeciwległych), z przodu i z tyłu minikolumny, montowane są ramki pod gniazda w standardzie M50 (50 x 50 mm).

W zależności od ilości gniazd, minikolumny GBZ dzielimy na:

- 4 - gniazdowe
- 8 - gniazdowe
- 16 - gniazdowe.

Kolorystyka minikolumn:

- **szare** (RAL 7011)
- **czarne** (RAL 9005).

Uwaga:

Minikolumna GBZ w podłogach **wylewanych** (w jastrychu) montowana jest na **puszce podłogowej uniwersalnej UDH3** (lub UDH2) oraz na **ramie montażowej UDM3 GBZ**.

Otwór w ramie UDM3 GBZ: \varnothing 50 mm.

Nr katalogowy ramy **UDM3 GBZ**: 253 927 610.



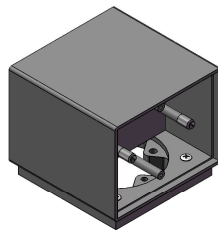
Widok puszki uniwersalnej UDH3.



Rama montażowa **UDM3 GBZ**.

Poniżej przegląd poszczególnych wykonań minikolumn GBZ.

1. Minikolumny na 4 gniazda - typ **GBZ 02**.



W każdej z 2 otwartych ścianek (z przodu i z tyłu) montowane są ramki pod 2 dowolne gniazda.

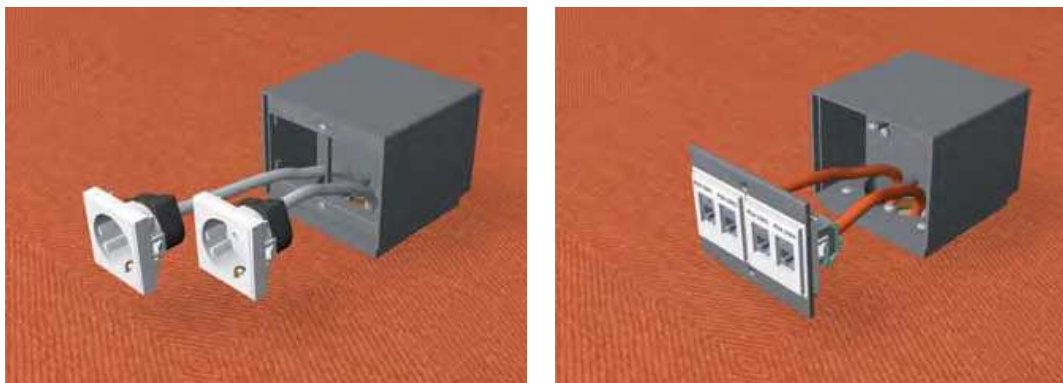
Zamiast 2 gniazd elektrycznych można zamontować np. 4 gniazda RJ45 (lub inne, analogiczne gniazda słaboprądowe).

Ramki należy zamawiać osobno.

Ramka pod 2 gniazda określana jest w systemie jako „**pole**” instalacyjne.

W minikolumnie **GBZ 02** – montowane są **2 pola** instalacyjne.

Wymiary ramki (pola): 103 x 78,5 mm.



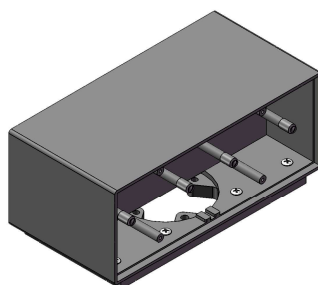
*Różne możliwości montażowe gniazd w minikolumnie **GBZ 02**.*

Podstawowe wykonania minikolumny GBZ 02.

GBZ 02 7011, wymiary: 109 x 109 x 95 mm, kolor szary, nr katalogowy: **622 101 010**

GBZ 02 9005, „ 109 x 109 x 95 mm, „ czarny, „ **622 101 090**

2. Minikolumny na 8 gniazd - typ **GBZ 04.**



Minikolumna przeznaczona jest pod montaż **8 gniazd** standardu M50.

W 2 otwartych ściankach (z przodu i z tyłu) **po 2 ramki (pola)**, każda po 2 gniazda.

W minikolumnie **GBZ 04** mamy **4 pola** instalacyjne (4 ramki, a każdej 2 gniazda).

Podstawowe wykonania minikolumny GBZ 04.

GBZ 04 7011, wymiary: 109 x 212 x 95 mm, kolor szary, nr katalogowy: **622 111 010**

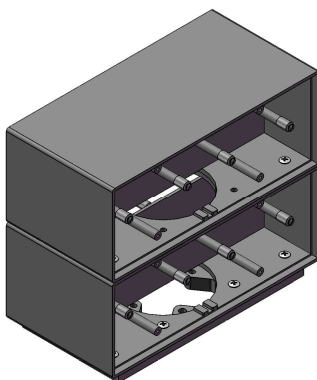
GBZ 04 9005, „ 109 x 212 x 95 mm, „ czarny, „ **622 111 090**

3. Minikolumny na 16 gniazd - typ **GBZ 08**.

Jest to praktycznie podwójna minikolumna **GBZ 04**.

Czyli 2 minikolumny GBZ 04, zamontowane jedna na drugiej.

Wysokość minikolumny **GBZ 08** wzrasta zatem **do 179 mm**.



Podstawowe wykonania minikolumny GBZ 08.

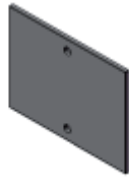
GBZ 08 7011, wymiary: 109 x 212 x 179 mm, kolor szary, nr katalogowy: **622 141 010**

GBZ 08 9005, „ 109 x 212 x 179 mm, „ czarny, „ **622 141 090**

4. Akcesoria montażowe minikolumn serii GBZ.

a. ścianka instalacyjna (pole) pełna (ślepa).

Stosowana jako pełna zaślepka.



Wykonania:

GBZ OB 7011, kolor szary, wymiary: 103 x 78,5 x 3 mm, nr katalogowy: **622 900 010**

GBZ OB 9005, „ czarny, „ : „ „ , „ : **622 900 090**

b. ścianka instalacyjna (pole) pod 1 gniazdo standardu DIN.



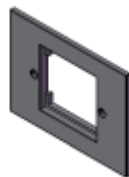
Wykonania:

GBZ ON1 7011, kolor szary, wymiary: 103 x 78,5 x 3 mm, nr katalogowy: **622 901 010**

GBZ ON1 9005, „ czarny, „ : 103 x 78,5 x 3 mm, „ **622 901 090**

c. ścianka instalacyjna (pole) pod 1 gniazdo standardu M50.

Pod gniazdo standardu M45 konieczny jest adapter (**redukcja**) M50/45.



Wykonania:

GBZ OM2 7011, kolor szary, wymiary: 103 x 78,5 x 3 mm, nr katalogowy: **622 911 010**

GBZ OM2 9005, „ czarny, „ 103 x 78,5 x 3 mm, „ **622 911 090**

d. ścianka instalacyjna (pole) pod 2 gniazda standardu M50.

Pod gniazda standardu M45 konieczny są adaptory (**redukcje**) M50/45.



Wykonania:

GBZ OM4 7011, kolor szary, wymiary: 103 x 78,5 x 3 mm, nr katalogowy: **622 912 010**

GBZ OM4 9005, „ czarny, „ 103 x 78,5 x 3 mm, „ **622 912 090**

e. ścianka instalacyjna (pole) pod 1 gniazdo siłowe CEE.



Wykonania:

GBZ OC1 7011, kolor szary, wymiary: 103 x 78,5 x 3 mm, nr katalogowy: **622 903 012**

GBZ OC1 9005, „ czarny, „ 103 x 78,5 x 3 mm, „ **622 903 092**

f. zespół pod montaż minikolumn GBZ w podłogach podniesionych.

Pod otwór montażowy **Ø 90 mm**.



Oznaczenie:

S080 KK , średnica: **Ø90** mm, nr katalogowy: **211 910 980**

Uwaga: zespół **S080 KK** można zamontować bezpośrednio w betonie (jastrychu)
lub do kanału podłogowego UK ; należy przygotować jednak odpowiedni otwór.

Poniżej przedstawiono przykłady montażu minikolumn **GBZ**.

