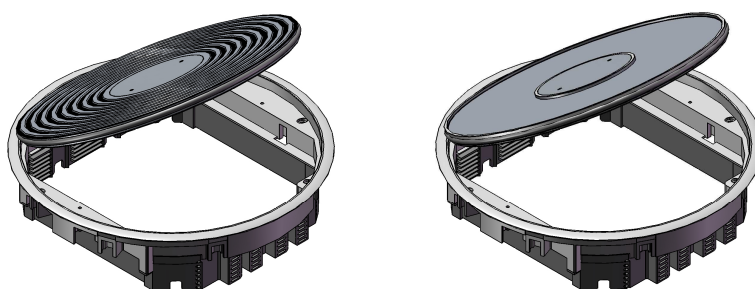


Mocne wkłady okrągłe **VAN R12 -
do podłóg czyszczonych **na mokro**.**



Puste wkłady VAN R1 - widok.



*Wkłady **VAN R12** z blachy aluminiowej ryflowanej,
zamontowane w wylewce betonowej.*



Wkład VAN R12 z wklejonymi różnymi wykładzinami.

VAN R12 - parametry techniczne.

Materiał: **aluminium** (odlew ciśnieniowy).

Kształt: **okrągły**.

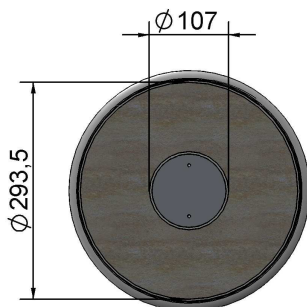
Oznaczenie typu: **VAN R12**.

Wypusty na kable:

jako wypusty na kable stosowane **wyłącznie** walcowate **tubusy** (z aluminium lub z tworzywa).

Na pokrywie **VAN R12** możemy, w zależności od potrzeb:

- nakleić cienką **wykładzinę** (grub. do 3 mm) np. linoleum (patrz zdjęcie powyżej).
- zastosować **blachę aluminiową ryflowaną** - centrycznie ułożone rowki (standardowo **czarne**).



Wymiarowanie wkładu **VAN R12** pod kątem **docinania wykładziny**.

Pozostałe parametry wkładów VAN R12:

- wymiar zewnętrzny ramki: **ø 325**,
- otwór montażowy (w ramie UDM lub wycięcie w płycie podłogi podniesionej): **ø 306**,
- min. zagłębienie: **70 mm**,
- stopień ochrony: **IPX6**,
- obciążalność: standardowo: **150 kg (1500 N)**.

Uwagi:

1. możliwe jest również zwiększone obciążenie VAN R12 do **500 kg (5000 N)**, ale tylko dla wykonania dekła z **blachy aluminiowej ryflowanej i tubusa z aluminium**
2. wkłady VAN R12 montowane **w wylewce** – zawsze w puszcze podłogowej **UDH3** i ramie montażowej **UDM3 R12**
3. chcąc zwiększyć obciążenie wkładu VAN R12 do **500 kg** (tzn. stosując typ **VAN R12 DKRTUM RGS 9005 GBV4**), należy pamiętać także o wzmocnieniu **puszki UDH3** ramą stabilizującą **RLSK Q360!**

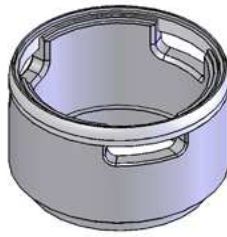


Najazd samochodu na wystający z wkłady VAN R12 tubus alu.

Elementy dodatkowe do wkładów VAN R12.

Do wybranych wkładów VAN R12 należy dodatkowo zamówić:

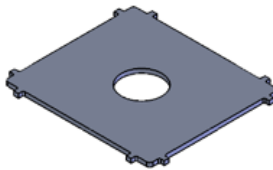
- 1. tubus z aluminium typ ZEA TUL 55** (rodzaj mocnego wypustu na kable).



Dane techniczne tubusa:

- średnica zewn. \varnothing 105,
- średnica wewn. \varnothing 80,
- wysokość (wystająca nad poziom wykładziny): ok. 55 mm,
- nr katalogowy: **681 182 555**.

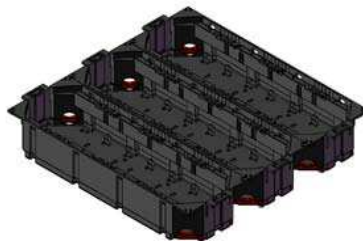
2. klucz do otwierania dekielka tubusa.



- oznaczenie klucza: typ **WSS 65/70**
- materiał: stal ocynk.
- nr katalog. **991 052 980**

3. puszki montażowe GBV4.

W każdym wkładzie VAN R12 montowane są **3** puszki **GBV4**.



*Puszka **GBV4** ma nast. oznaczenie katalogowe: **905 703 010**.*

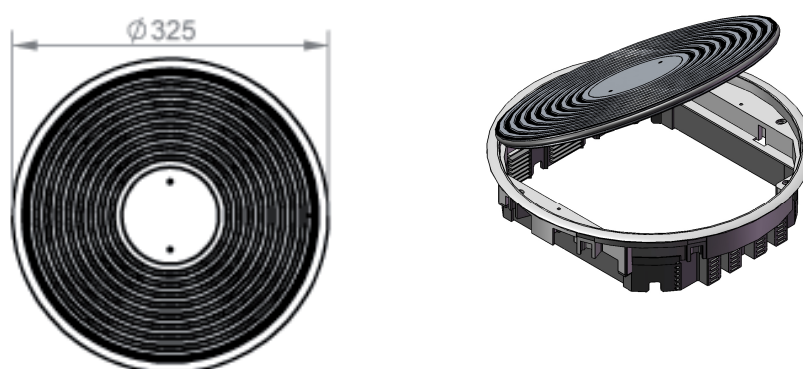
Poniżej przegląd poszczególnych wykonania wkładów VAN R12.

1. Wkład aluminiowy z dekle z blachy aluminiowej ryflowanej i **aluminiowym tubusem.**

Przeznaczenie: podłogi czyszczone **na mokro**.

Pod montaż maks. **12 gniazd** M45 w **3** puszkach montażowych **GBV4**.

Stopień ochrony: IP 66.



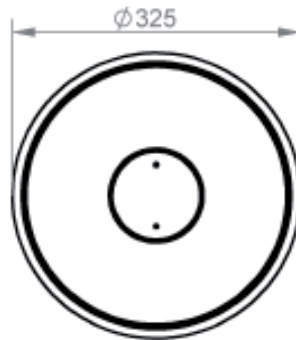
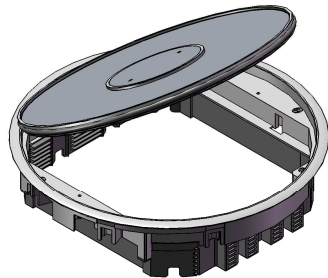
Podstawowe wykonanie (z czarnymi rowkami w dekle) oznaczone jako:

VAN R12 DKRTUM RGS 9005 GBV4 – nr katalogowy: **955 420 769**.



Wkład VAN R12 w wyk. **DKRTUM RGS 9005 GBV4** z aluminiowym tubusem.

**2. Wkład VAN R12, dekiel aluminiowy,
przygotowany pod wklejenie **wykładziny**.
W dekle - tubus aluminiowy.**



Przeznaczenie: do podłóg czyszczonych **na mokro**.

Grubość wykładzin (pcv, linoleum itp.) – **3 mm**.

Przygotowany do montażu **12 gniazd M45** w **3** puszkach montażowych **GBV4**.

Stopień ochrony: IP 66.

Uwaga:

tubus aluminiowy musi zostać zamówiony osobno!

Podstawowe wykonanie oznaczamy jako:

VAN R12 DK3TUM RGS GBV4, nr katalog.955 420 770.

3. Wkład VAN R12 aluminiowy, ale z tubusem z tworzywa (poliamid).

Przeznaczenie: do podłóg czyszczonych **na mokro**.

Pokrywa z **blachy aluminiowej ryflowanej** (czarne rowki).

Pod montaż **12 gniazd M45** w **3** puszkach montażowych **GBV4**.





Tubus z poliamidu jest zintegrowany z wkładem VAN R12; można, poprzez wyjęcie i obrót (o 180 °), wykorzystać go jako wypust na kable (patrz zdjęcia powyżej).

Min. zagłębienie: **85 mm**.

Stopień ochrony: IP 66.



Podstawowe wykonanie oznaczamy nast.:

VAN R12 DKRTTH RGS 9005 GBV4 , nr katalog. 955 420 869.



Uwaga: tubusa z poliamidu nie należy zamawiać (jest w komplecie).

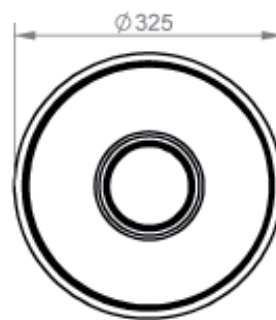
4. Wkład VAN R12, aluminiowy, przygotowany pod wklejenie wykładziny. Z tubusem z poliamidu.

Przeznaczenie: do podłóg czyszczonych **na mokro**.

Grubość wykładzin (pcv, linoleum itp.) – **3 mm**.

Przygotowany do montażu **12 gniazd** M45 w **3** puszkach montażowych **GBV4**.

Tubus zintegrowany z wkładem VAN R12 (patrz punkt 3).



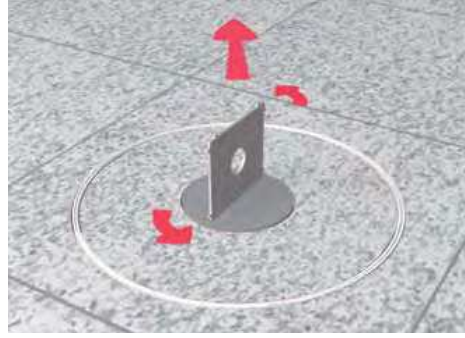
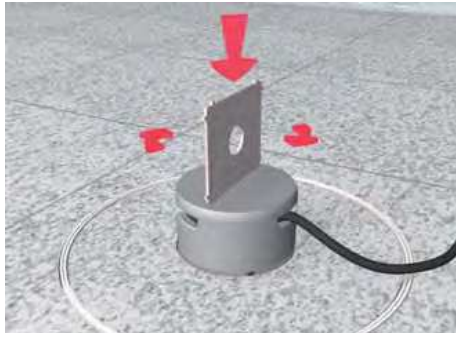
Podstawowe wykonanie ma nast. oznaczenie:

VAN R12 DK3TTH RGS GBV4, nr katalog. 955 420 870.

Poniżej zdjęcia eksploatacyjne wkładów VAN R12.



*Podłoga (z wkładami VAN R12) czyszczona **na mokro**.*



*Montaż (i demontaż) dekielka tubusa z aluminium.
Dekielek służy również do zamknięcia otworu po zdemontowaniu tubusa.*



Wyprowadzenie kabelków poprzez tubus.