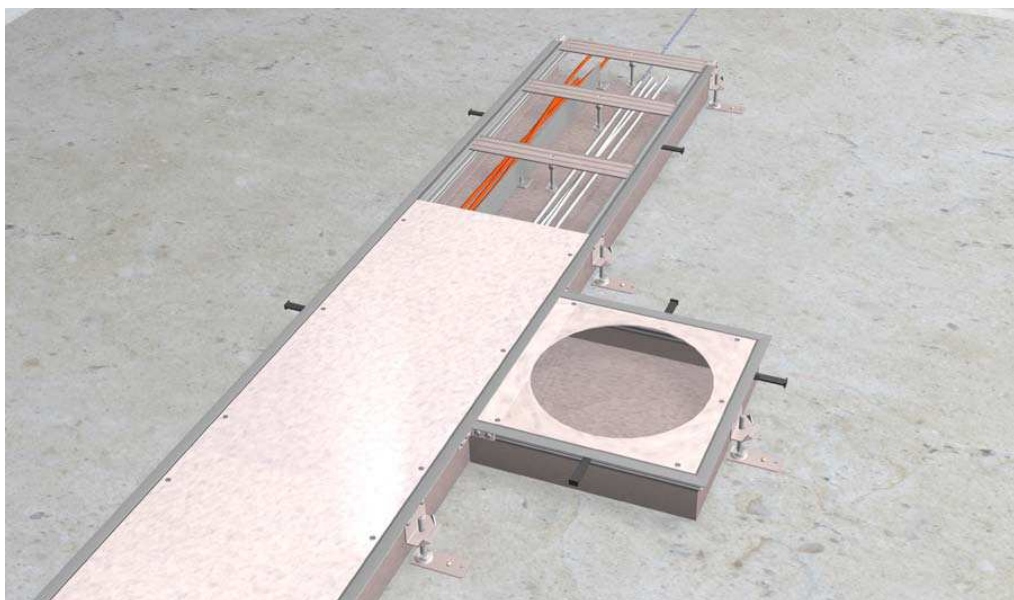


Montaż puszek przykanałowych ESS AO, do kanałów współpoziomych ESS (EFS).

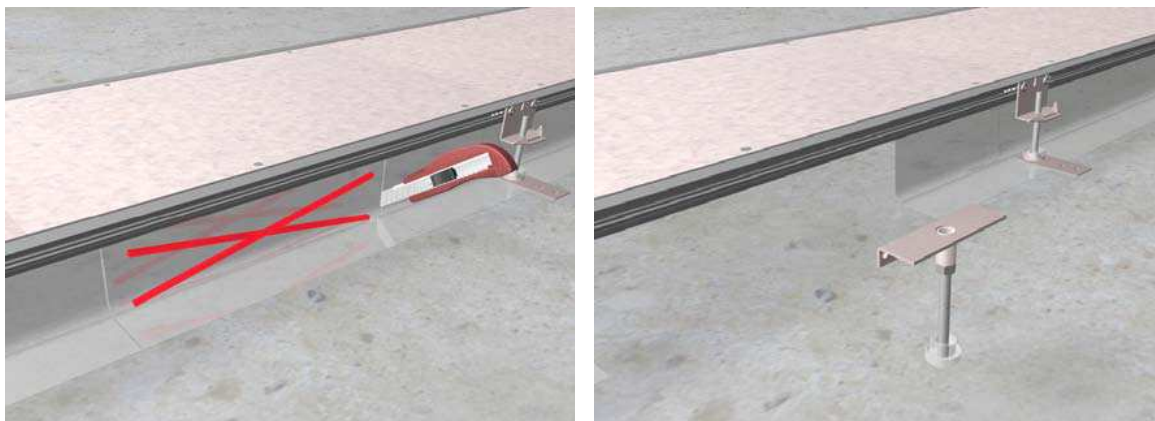
Uwagi ogólne.

1. Puszki montowane bezpośrednio na boku kanałów ESS/EFS.
2. Puszki nie zajmują przestrzeni (prześwitu) kanałów współpoziomych.
3. Puszki wymagają ekstra zespołów mocujących – poziomujących **ZE – NSA...**
4. Puszki wymagają niezbędnych uziemień (wg *DIN VDE 0100*).
5. Min. (teoretyczne) zagłębienie kanałów ESS/EFS i puszek przykanałowych: 45 mm.
Zależne jest jednak **od** zamontowanej w puszcze **pokrywy uchylnej!**

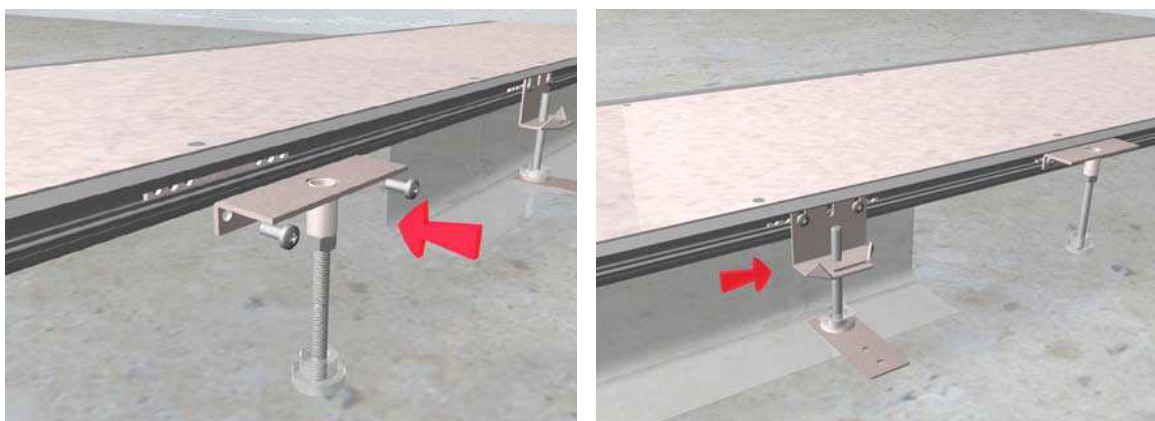


Widok zamontowanego kanału ESS z widoczną puszką przykanałową.

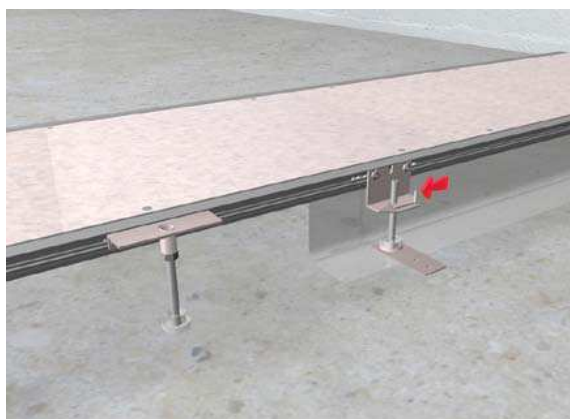
Poniżej przedstawimy montaż puszek, montowanych bezpośrednio przy kanałach współpoziomych ESS/EFS (puszek mocowanych jednym bokiem na profilu kanału).



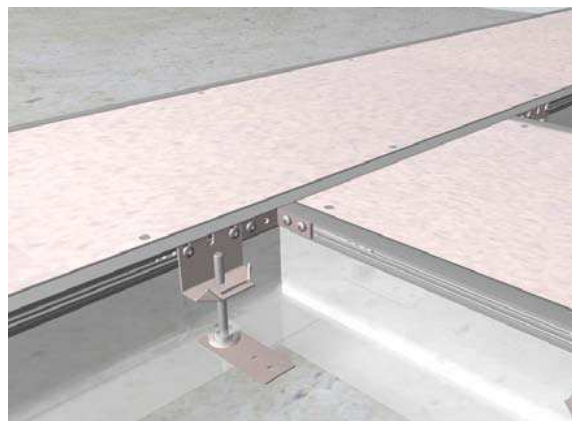
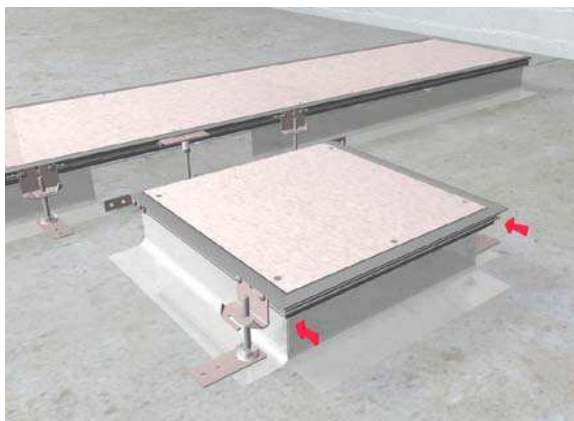
W miejscu montażu puszki przykanałowej należy wyciąć boczna folię osłonową (odstąpić profil).
Zmontować dla każdej puszki zespoły: **kątownik + kołek poziomujący SM M8 + stopka ZE - D.**



Zmontowany zespół przykręcić (używając łącznika prostego) do profilu bocznego kanału.
Stopkę dokręcić (kołkiem gwintowanym) do oporu do stropu i następnie zakontrować .
Obok (z jednej strony kątownika),na kanale, zamontować należy standardowe zespoły mocujące – poziomujące. Przesuwając je do tego miejsca.

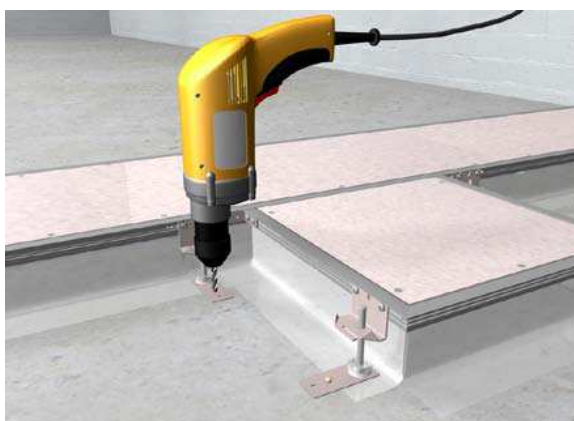


Podobnie postępujemy , ale z drugiej strony kątownika (z drugiej strony puszki).

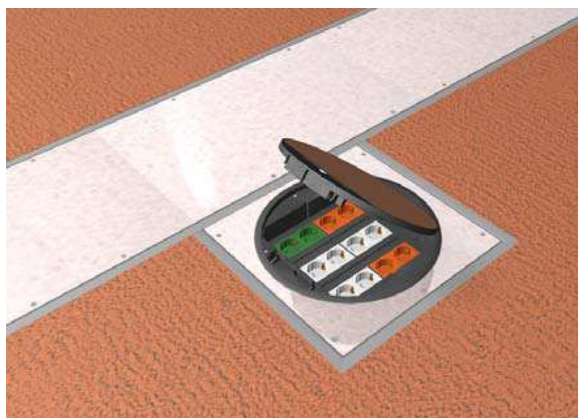
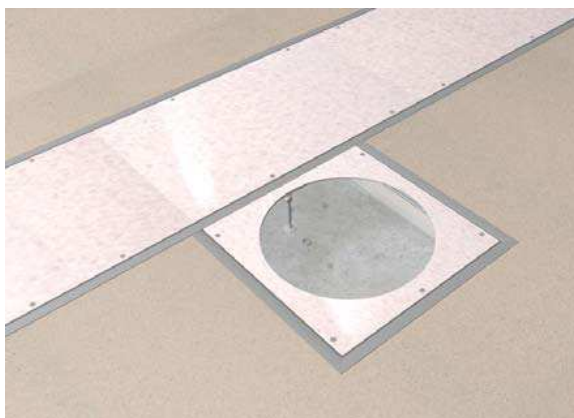


Łączniki kątowe puszki przykanałowej przykręcamy do profilu bocznego kanału. Przynajmniej przy tym zespoły mocujące – poziomujące i łączniki proste do puszki.

Uwaga: folie osłonowe kanału i puszki przykanałowej muszą być wyłożone na zewnątrz.



Po wypoziomowaniu puszki, można ostatecznie **zamocować puszkę**, przykręcając **łapy** do stropu. Oraz zamontować potem boczne kotwy stabilizujące. Puszka jest gotowa do zalania (z boków) jastrychem.



Po stwardnieniu wylewki, zamieniamy blachę osłonową na właściwą ramę montażową. W której obsadzamy wybraną wcześniej pokrywę uchylną. Na końcu naklejamy na kanały i puszcze przykanałowej wykładzinę.