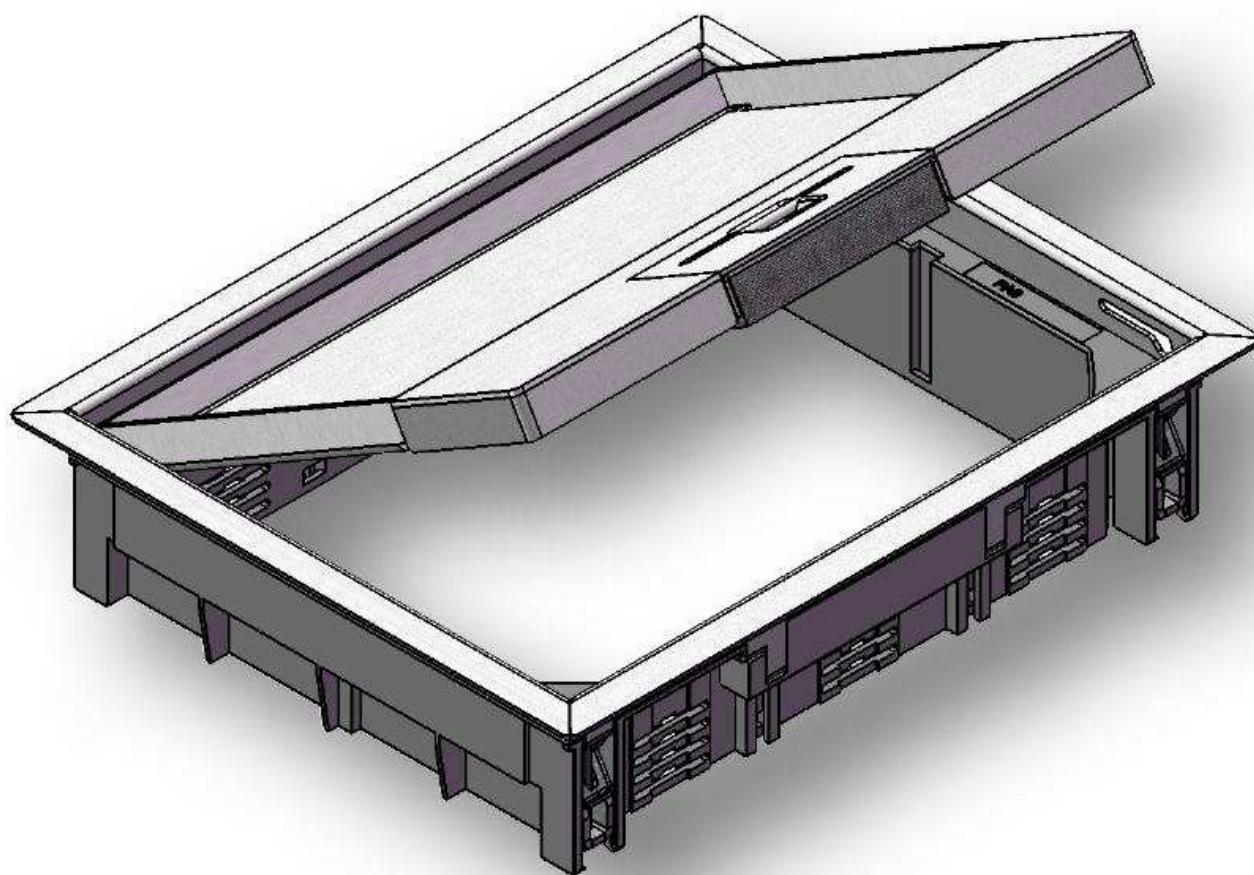


**Pokrywa uchylna VE09  
z blachy nierdzewnej –  
karta katalogowa.**



***Oznaczenie produktu.***

Typ: **VE09 R12 E3.**

Materiał: blacha nierdzewna.

Nr katalogowy: **954 440 910.**

### **Opis produktu.**

Pokrywa z blachy nierdzewnej wykonana wg normy DIN VDE 0634 cz.1, do suchych pomieszczeń i podłóg czyszczonych na sucho, z ramką dociskającą wykładziny, zagłębienie w dekle = **12 mm**, puszki montażowe umieszczone poziomo, z regulacją ich zagłębienia w zakresie: 0 – 18 mm.

Pokrywa zawiera 4 uniwersalne uchwyty mocujące do dowolnego rodzaju podłóg.

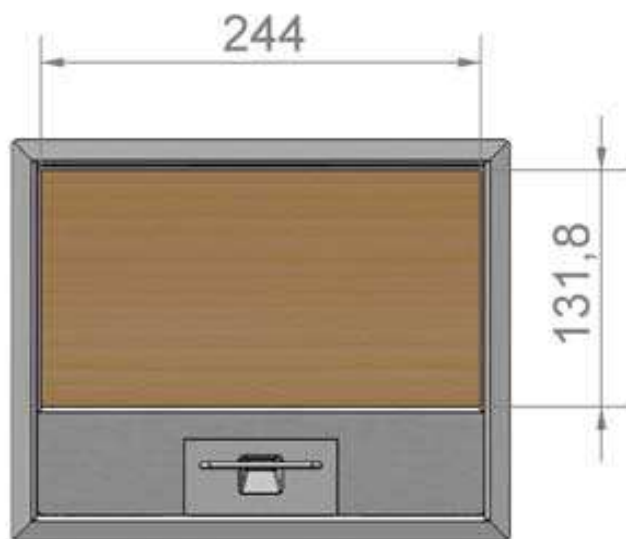
### **Wykonanie.**

- maks. grubość wykładziny: 12 mm,
- zastosowanie: do pomieszczeń suchych,
- ramka wystaje ponad krawędź podłogi;  
montaż pokrywy dopiero po położeniu wykładzin.

### **Parametry techniczne:**

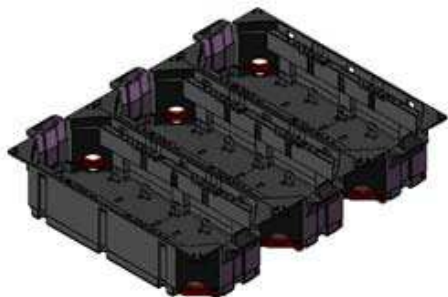
- maks. **9 gniazd** standardu M45 w pokrywie,
- materiał: stal nierdzewna,
- waga: 2,02 kg,
- wymiary zewnętrzne ramki: 224 x 276 mm,
- otwór (w podłodze podniesionej) pod pokrywą: 200 x 253 mm,
- min. zagłębienie: 77 mm,
- obciążalność: 1500 N.

*Wymiary do wklejenia wykładziny (poniżej).*



*Wyposażenie pokrywy.*

1. 3 x puszki montażowe **GBV3**, nr katalog. 905 702 010.
2. 3 x ramki M45, 6 – mod. **GBV MM6**, Nr katalog. 905 726 050.



### **Wyposażenie opcjonalne**

(jeśli w pokrywie chcemy obniżyć puszkę montażową GBV3 i gniazda, ale kosztem zagłębienia).

3. 1 x przedłużenie Rastec (obniżenie o maks. 30 mm).

Typ **VE09 RV**, nr katalog. : 905 954 000.

