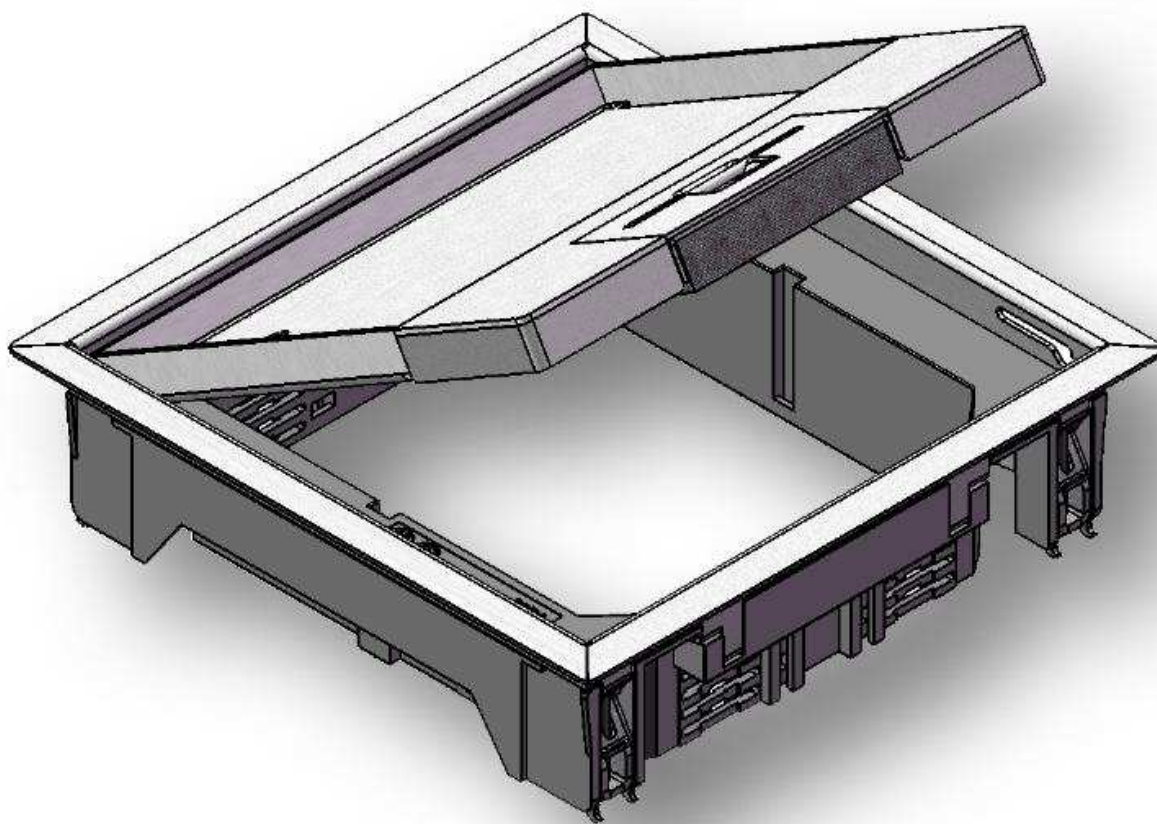


**Pokrywa uchylna VQ06
z blachy nierdzewnej –
karta katalogowa.**



Oznaczenie produktu.

Typ: **VQ06 R12 E3.**

Materiał: blacha nierdzewna.

Nr katalogowy: **952 440 910.**

Opis produktu.

Pokrywa z blachy nierdzewnej wykonana wg normy DIN VDE 0634 cz.1, do suchych pomieszczeń i podłóg czyszczonych na sucho, z ramką dociskającą wykładziny, zagłębienie w dekle = 12 mm, puszki montażowe umieszczone poziomo, z regulacją ich zagłębienia w zakresie: 0 – 18 mm.

Pokrywa zawiera 4 uniwersalne uchwyty mocujące do dowolnego rodzaju podłóg.

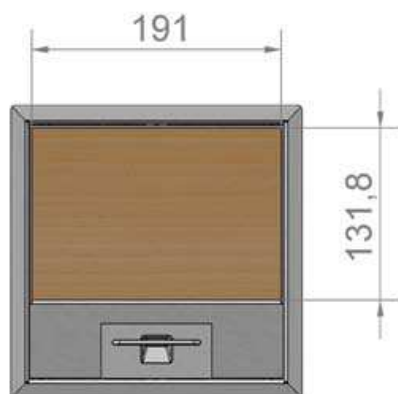
Wykonanie.

- maks. grubość wykładziny: 12 mm,
- zastosowanie: do pomieszczeń suchych,
- ramka wystaje ponad krawędź podłogi;
montaż pokrywy dopiero po położeniu wykładzin.

Parametry techniczne:

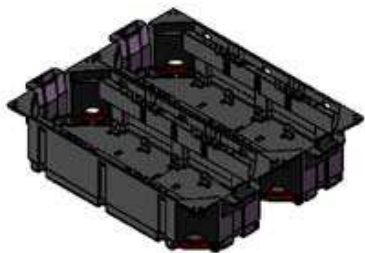
- maks. **6 gniazd** standardu M45 w pokrywie,
- materiał: stal nierdzewna,
- waga: 1,66 kg,
- wymiary zewnętrzna ramki: 223 x 223 mm,
- otwór (w podłodze podniesionej) pod pokrywą: 200 x 200 mm,
- min. zagłębienie: 77 mm,
- obciążalność: 1500 N.

Wymiary do wklejenia wykładziny.



Wyposażenie pokrywy.

1. 2 x puszki montażowe **GBV3**, nr katalog. 905 702 010.
2. 2 x ramki M45, 6 – mod. **GBV MM6**, Nr katalog. 905 726 050.



Wyposażenie opcjonalne

(jeśli w pokrywie chcemy obniżyć puszki montażowe GBV3 i gniazda).

3. 1 x przedłużenie Rastec (obniżenie gniazd o maks. 30 mm).

Typ **V-06 RV**, nr katalog. : 905 952 951.

