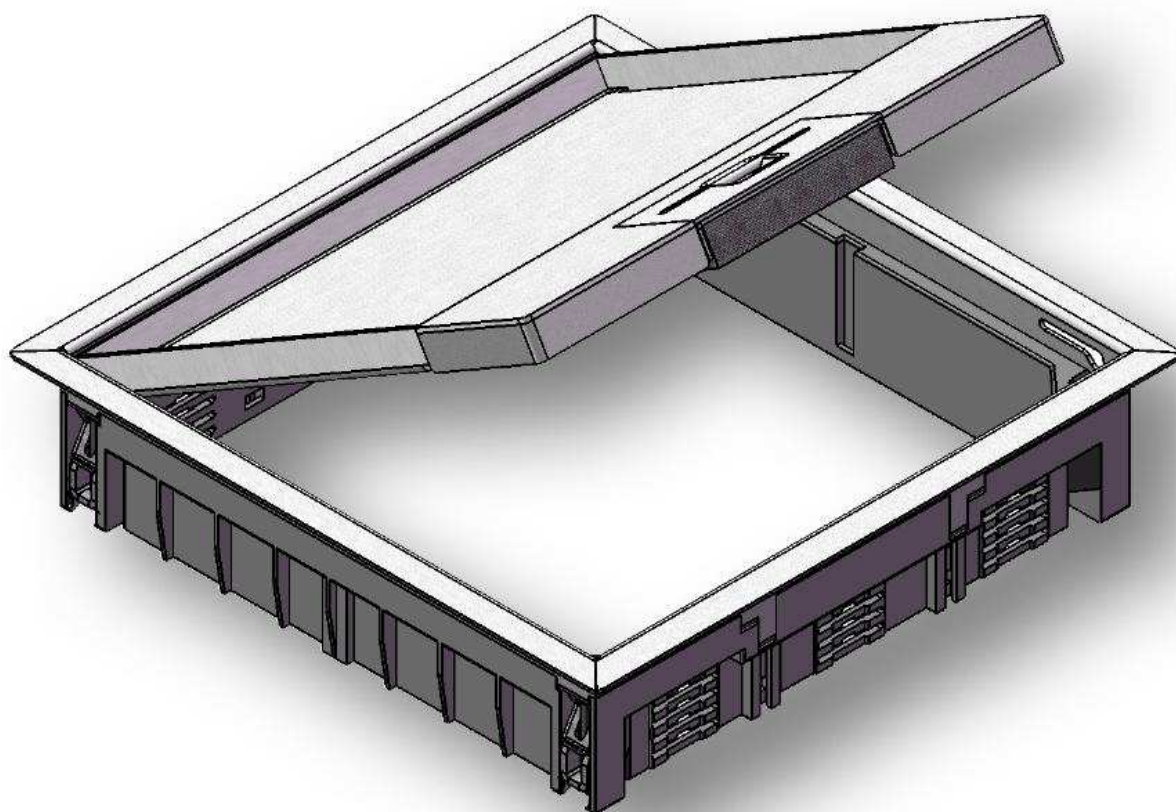


**Pokrywa uchylna VQ12
z blachy nierdzewnej –
karta katalogowa.**



Oznaczenie produktu.

Typ: **VQ12 R12 E3.**

Materiał: blacha nierdzewna.

Nr katalogowy: **956 440 910.**

Opis produktu.

Pokrywa z blachy nierdzewnej wykonana wg normy DIN VDE 0634 cz.1, do suchych pomieszczeń i podłóg czyszczonych na sucho, z ramką dociskającą wykładziny, zagłębienie w dekle = 12 mm, puszki montażowe umieszczone poziomo, z regulacją ich zagłębienia w zakresie: 0 – 18 mm.

Pokrywa zawiera 4 uniwersalne uchwyty mocujące do dowolnego rodzaju podłóg.

Wykonanie.

- maks. grubość wykładziny: 12 mm,
- zastosowanie: do pomieszczeń suchych,
- ramka wystaje ponad krawędź podłogi;
montaż pokrywy dopiero po położeniu wykładzin.

Parametry techniczne:

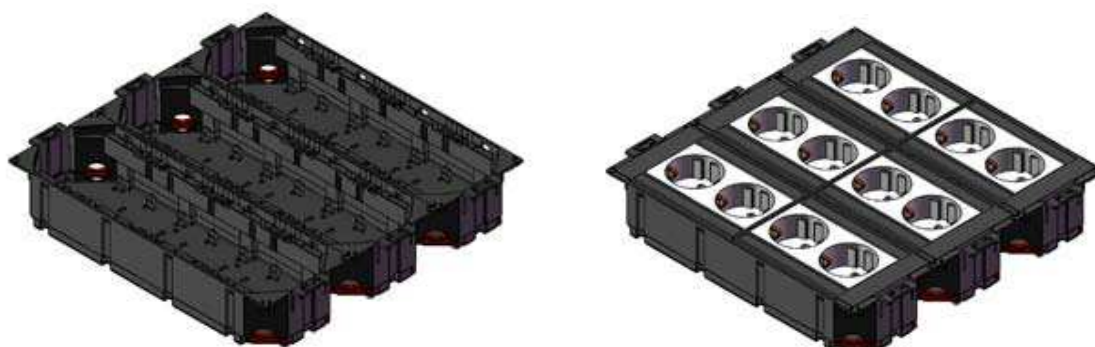
- maks. **12 gniazd** standardu M45 w pokrywie,
- materiał: stal nierdzewna,
- waga: 2,32 kg,
- wymiary zewnętrzna ramki: 267 x 267 mm,
- otwór (w podłodze podniesionej) pod pokrywą: 244 x 244 mm,
- min. zagłębienie: 77 mm,
- obciążalność: 1500 N.

Wymiary do wklejenia wykładziny.



Wyposażenie pokrywy.

1. 3 x puszki montażowe **GBV4**, nr katalog. 905 703 010.
2. 6 x ramki M45, 4 – mod. **GBV MM4**, Nr katalog. 905 724 050.



Wyposażenie opcjonalne -

(jeśli w pokrywie chcemy obniżyć puszki montażowe GBV4 i gniazda):

3. 1 x przedłużenie Rastec (obniżenie o maks. 30 mm).

Typ **V-12 RV**, nr katalog. : 905 956 955.

