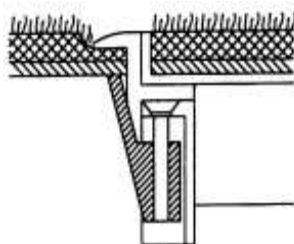


**Pokrywy uchylne z ramką R5,  
z wklejoną płytką z blachy nierdzewnej (Inox)  
w klapie.**



W standardowej pokrywie uchylnej z ramką R5, dociskającą wykładziny miękkie (dywan, pcv, tarket linoleum, itp.), kłapa zostaje wypełniona (poprzez staranne wklejenie) wykładziną. Taką samą, jaka jest na podłodze w pomieszczeniu.



Przekrój fragmentu pokrywy uchylnej z ramką i widoczną wykładziną w klapie.

Czasami jednak podłoga jest bez wykładziny, albo architekt ma inną wizję puszek podłogowych zamontowanych w podłodze.

Powstaje wtedy problem wypełnienia kłapy pokrywy uchylnej (wytrzymałość i estetyka).

Materiałem spełniającym takie wymagania, a równocześnie b. wytrzymałym na ścieranie jest blacha nierdzewna .

Zamiast wykładziny, wklejona zostaje **w klapę** pokrywy uchylnej płytka (grub. 2 mm) z blachy nierdzewnej (Inox).

Wszystkie pozostałe parametry techniczne pokrywy uchylnej pozostają niezmienione.

**Uwagi:** 1. wypełnienie klapy płytką z blachy nierdzewnej możliwe jest dla każdej standardowej pokrywy uchylnej. Jest to jednak wykonanie niestandardowe.

Wyłącznie na życzenie Odbiorcy.

2. oznaczenie takich niestandardowych pokryw:

- poprzez dodanie literki E na końcu opisu typu, np. KD1 Q2S R5 7011 E.



Widok różnych pokryw uchylnych  
z wklejona płytką Niros w klapie.

---

**ELECTRAPLAN SMT** Sp.z o.o. ul. Kordiana 35 \* 05 – 502 Piaseczno (biuro ul. Raszyńska 27 \* 05-500 Piaseczno)

Tel. / Fax. 022 331 47 50 do 54, Tel. kom. 501 13 00 44 \* e-mail: [biuro@electraplan.pl](mailto:biuro@electraplan.pl) \* [www.electraplan.pl](http://www.electraplan.pl)

\* NIP: 522-10-12-642 \* KRS: 0000112984

\* Sąd Rejonowy dla m.st. Warszawy w Warszawie XIV Wydział Gospodarczy Krajowego Rejestru Sądowego

\* Kapitał zakładowy: 1.100.000, 00 zł., opłacony w całości.