

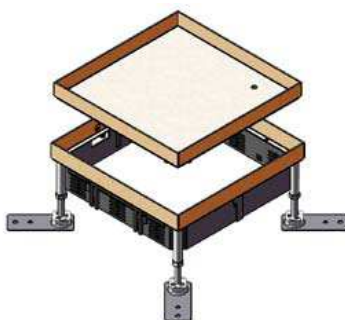
Poziomowane kaskety HBKK *z miodzdu* – przegld.

Oprócz kaset poziomowanych **HBKK z blachy nierdzewnej**, obecnie dostepne s! analogiczne kaskety, lecz *z blachy miodznej*. Zar!wno kaskety kwadratowe, jak i okr!gle.

Praktycznie dla ka!dego typu kaskety HBKK z blachy nierdzewnej, mamy do dyspozycji odpowiednik kaskety z blachy miodznej.

Poni!ej przedstawiamy przegld typowych **kaset** poziomowanych **HBKK z blachy miodznej**.

1. Seria **HBKK Q12/ Q06** – rewizje kwadratowe (kaskety !lepe).



HBKK Q12 K23/28 BL/MS, wym. 244 x 244 mm, # 956 Q23 827

HBKK Q06 K23/28 BL/MS, wym. 200 x 200 mm, # 952 Q23 827

HBKK Q12 K38/43 BL/MS, wym. 244 x 244 mm, # 956 Q38 827

HBKK Q06 K38/43 BL/MS, wym. 200 x 200 mm, # 952 Q38 827.

Zastosowanie: do pod!og! czyszczonych **na sucho i mokro**.

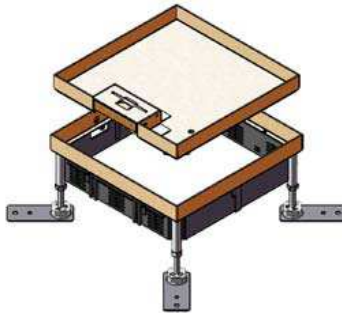
Obci!zalno! maks. kaset (zgodnie z DIN VDE 0634) – 1500 N.

Wys. ramki wewn. = 23 mm / 38 mm

Wys. ramki zewn. = 28 mm / 43 mm

Min. zag!ebienie kaset odpowiednio: 100 mm / 115 mm.

2. Seria HBKK Q12/ Q06 – kasety kwadratowe z wypustem uchylnym.



HBKK Q12 K23/28 LE/MS, wym. 244 x 244 mm, # 956 Q23 817

HBKK Q06 K23/28 LE/MS, wym. 200 x 200 mm # 952 Q23 817

HBKK Q12 K38/43 LE/MS, wym. 244 x 244 mm # 956 Q38 817

HBKK Q06 K38/43 LE/MS, wym. 200 x 200 mm # 952 Q38 817.

Zastosowanie: do podłóg czyszczonych **na sucho**.

HBKK Q12: maks. 12 gniazd M45 w 3 puszkach montażowych GBV4.

HBKK Q06: maks. 6 gniazd M45 w 2 puszkach montażowych GBV3.

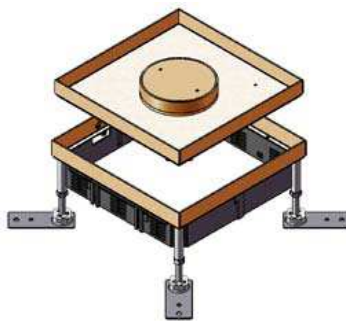
Obciążalność maks. kaset (zgodnie z DIN VDE 0634) – 1500 N.

Wys. ramki wewn. = 23 mm / 38 mm

Wys. ramki zewn. = 28 mm / 43 mm

Min. zagłębienie kaset odpowiednio: 100 mm / 115 mm.

3. Seria HBKK Q12/Q06 - kasety kwadratowe z wypustem w formie tubusa.



HBKK Q12 K23/28 TUM/MS, wym. 244 x 244 mm, # 956 Q23 857

HBKK Q06 K23/28 TUM/MS, wym. 200 x 200 mm, # 952 Q23 857

HBKK Q12 K38/43 TUM/MS, wym. 244 x 244 mm, # 956 Q38 857

HBKK Q06 K38/43 TUM/MS, wym. 200 x 200 mm, # 952 Q38 857.

Zastosowanie: do podłóg czyszczonych **na mokro**.

HBKK Q12: maks. 12 gniazd M45 w 3 puszkach montażowych GBV4.

HBKK Q06: maks. 6 gniazd M45 w 2 puszkach montażowych GBV3.

Obciążalność maks. kaset (zgodnie z DIN VDE 0634) – 1500 N.

Wys. ramki wewn. = 23 mm / 38 mm. Wys. ramki zewn. = 28 mm / 43 mm.

Min. zagłębienie kaset odpowiednio: 100 mm / 115 mm.

4. Seria HBKK R12/ R06 – rewizje okrągłe (kasety ślepe).



HBKK R12 K23/28 BL/MS, Ø 306, # 955 R23 827

HBKK R06 K23/28 BL/MS, Ø 215, # 951 R23 827

HBKK R12 K38/43 BL/MS, Ø 306, # 955 R38 827

HBKK R06 K38/43 BL/MS, Ø 215, # 951 R38 827.

Zastosowanie: do podłóg czyszczonych **na sucho i mokro.**

Obciążalność maks. kaset (zgodnie z DIN VDE 0634) – 1500 N.

Wys. ramki wewn. = 23 mm / 38 mm

Wys. ramki zewn. = 28 mm / 43 mm

Min. zagłębienie kaset odpowiednio: 100 mm / 115 mm.

5. Seria HBKK R12/R06 – kasety okrągłe z wypustem uchylnym.



HBKK R12 K23/28 LE/MS, Ø 306, # 955 R23 817

HBKK R06 K23/28 LE/MS, Ø 215, # 951 R23 817

HBKK R12 K38/43 LE/MS, Ø 306, # 955 R38 817

HBKK R06 K38/43 LE/MS, Ø 215, # 951 R38 817.

Zastosowanie: do podłóg czyszczonych **na sucho.**

HBKK R12: maks. 12 gniazd M45 w 3 puszkach montażowych GBV4.

HBKK R06: maks. 6 gniazd M45 w 2 puszkach montażowych GBV3.

Obciążalność maks. kaset (zgodnie z DIN VDE 0634) – 1500 N.

Wys. ramki wewn. = 23 mm / 38 mm. Wys. ramki zewn. = 28 mm / 43 mm.

Min. zagłębienie kaset odpowiednio: 100 mm / 115 mm.

6. Seria HBKK R12/R06 – kasety okrągłe z wypustem w formie tubusa.



HBKK R12 K23/28 TUM/MS, Ø 306, # 955 R23 857

HBKK R06 K23/28 TUM/MS, Ø 215, # 951 R23 857

HBKK R12 K38/43 TUM/MS, Ø 306, # 955 R38 857

HBKK R06 K38/43 TUM/MS, Ø 215, # 951 R38 857.

Zastosowanie: do podłóg czyszczonych **na mokro**.

HBKK R12: maks. 12 gniazd M45 w 3 puszkach montażowych GBV4.

HBKK R06: maks. 6 gniazd M45 w 2 puszkach montażowych GBV3.

Obciążalność maks. kaset (zgodnie z DIN VDE 0634) – 1500 N.

Wys. ramki wewn. = 23 mm / 38 mm

Wys. ramki zewn. = 28 mm / 43 mm

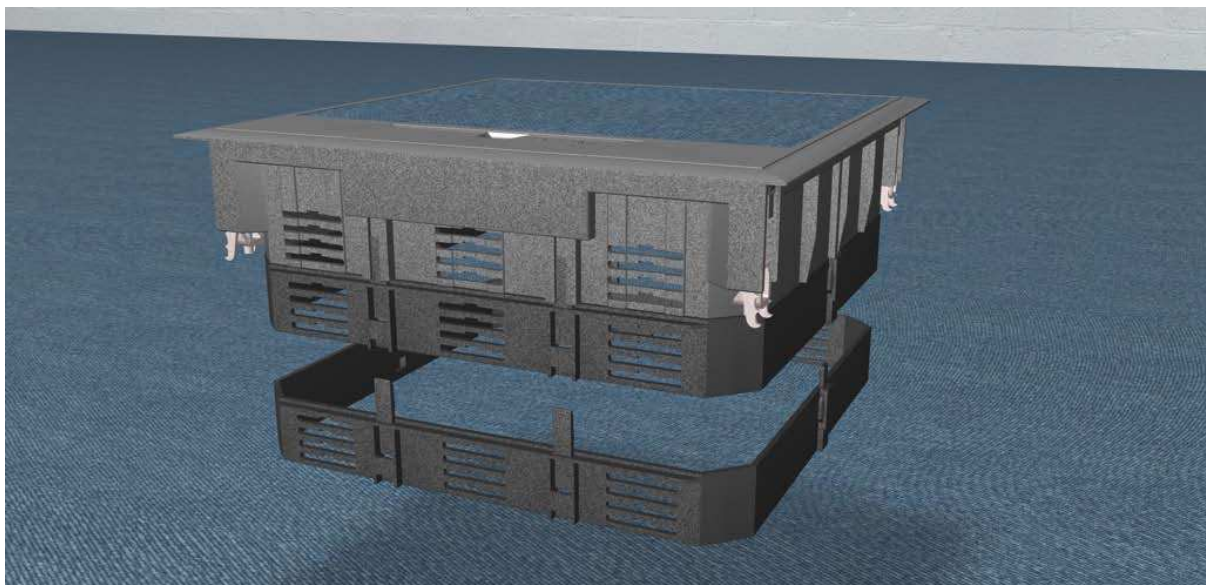
Min. zagłębienie kaset odpowiednio: 100 mm / 115 mm.

7. Obniżenie gniazd w kasetach.

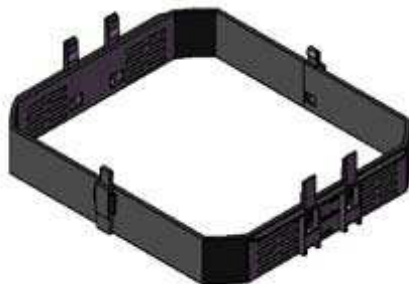
Służy do tego wpinany w kasetę specjalny pierścień, tzw. przedłużenie Rastec.

Poprzez jego zastosowanie, obniżamy w dół puszkę montażową (i gniazda) o **30 mm**.

Możliwe jest zastosowanie kilku przedłużeń!



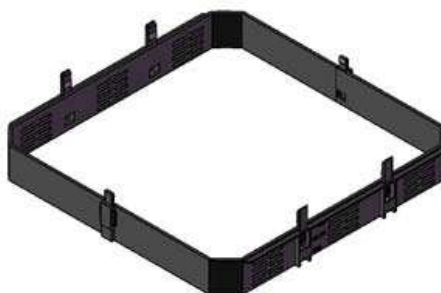
7.1. Przedłużenie Rastec dla kaset HBKK Q06/ R06.



Oznaczenie: **V-06 RV**, nr katalogowy: 905 952 951.

7.2. Przedłużenie Rastec dla kaset HBKK Q12/ R12.

Oznaczenie: **V-12 RV**, nr katalogowy: 905 956 955.



8. Mocny wypust na kabelki w formie aluminiowego **tubusa**.

Tubus jako wystający nad kasetę (nad poziom wykładziny podłogi) aluminiowy walec. Jest to mocny wypust na kabelki.

Fasolki boczne służą do wyprowadzenia kabelków z kasety.

Tubus posiada zdejmowalny (odkręcany) dekiel.

Średnica zewn. tubusa = 105 mm; średnica wewn. = 80 mm; wysokość: 55 mm.



Oznaczenie: **ZEA TUL 55**, nr katalogowy: 681 182 555.