

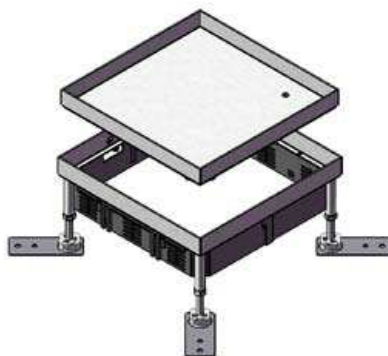
Poziomowane kasety z blachy nierdzewnej – przegląd.

Kasety z blachy nierdzewnej (V2A), kwadratowe lub okrągłe.
Poziomowane (niezależnie od poziomowania puszek podłogowych).
Dostępne w 3 wykonaniach:

- kasety **ślepe** (rewizje),
- kasety z wypustem na kabelki **uchylnym**,
- kasety z mocnym wypustem na kabelki tzw. **tubusem**.

Poniżej przegląd poziomowanych kaset **z blachy nierdzewnej**.

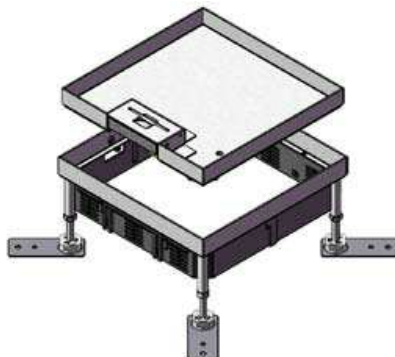
1. Seria **HBKK Q12/ Q06** – rewizje kwadratowe (kasety ślepe).



HBKK Q12 K23/28 BL/E3, wym. 244 x 244 mm, # 956 Q23 822
HBKK Q06 K23/28 BL/E3, wym. 200 x 200 mm, # 952 Q23 822
HBKK Q12 K38/43 BL/E3, wym. 244 x 244 mm, # 956 Q38 822
HBKK Q06 K38/43 BL/E3, wym. 200 x 200 mm, # 952 Q38 822.

Zastosowanie: do podłóg czyszczonych na sucho **i mokro**.
Obciążalność maks. kaset (zgodnie z DIN VDE 0634) – 1500 N.
Wys. ramki wewn. = 23 mm / 38 mm
Wys. ramki zewn. = 28 mm / 43 mm
Min. zagłębienie kaset odpowiednio: 100 mm / 115 mm.

2. Seria HBKK Q12/ Q06 – kasety kwadratowe z wypustem uchylnym.



HBKK Q12 K23/28 LE/E3, wym. 244 x 244 mm, # 956 Q23 812
HBKK Q06 K23/28 LE/E3, wym. 200 x 200 mm # 952 Q23 812
HBKK Q12 K38/43 LE/E3, wym. 244 x 244 mm # 956 Q38 812
HBKK Q06 K38/43 LE/E3, wym. 200 x 200 mm # 952 Q38 812.

Zastosowanie: do podłóg czyszczonych **na sucho**.

HBKK Q12: maks. 12 gniazd M45 w 3 puszkach montażowych GBV4.

HBKK Q06: maks. 6 gniazd M45 w 2 puszkach montażowych GBV3.

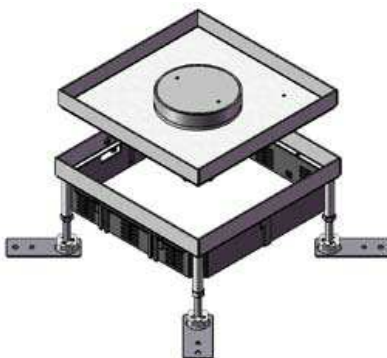
Obciążalność maks. kaset (zgodnie z DIN VDE 0634) – 1500 N.

Wys. ramki wewn. = 23 mm / 38 mm

Wys. ramki zewn. = 28 mm / 43 mm

Min. zagłębienie kaset odpowiednio: 100 mm / 115 mm.

3. Seria HBKK Q12/Q06 - kasety kwadratowe z wypustem w formie tubusa.



HBKK Q12 K23/28 TUM/E3, wym. 244 x 244 mm, # 956 Q23 852
HBKK Q06 K23/28 TUM/E3, wym. 200 x 200 mm, # 952 Q23 852
HBKK Q12 K38/43 TUM/E3, wym. 244 x 244 mm, # 956 Q38 852
HBKK Q06 K38/43 TUM/E3, wym. 200 x 200 mm, # 952 Q38 852.

Zastosowanie: do podłóg czyszczonych **na mokro**.

HBKK Q12: maks. 12 gniazd M45 w 3 puszkach montażowych GBV4.

HBKK Q06: maks. 6 gniazd M45 w 2 puszkach montażowych GBV3.

Obciążalność maks. kaset (zgodnie z DIN VDE 0634) – 1500 N.

Wys. ramki wewn. = 23 mm / 38 mm. Wys. ramki zewn. = 28 mm / 43 mm.

4. Seria HBKK R12/ R06 – rewizje okrągłe (kasety ślepe).



HBKK R12 K23/28 BL/E3, Ø 306, # 955 R23 822

HBKK R06 K23/28 BL/E3, Ø 215, # 951 R23 822

HBKK R12 K38/43 BL/E3, Ø 306, # 955 R38 822

HBKK R06 K38/43 BL/E3, Ø 215, # 951 R38 822.

Zastosowanie: do podłóg czyszczonych **na sucho i mokro**.

Obciążalność maks. kaset (zgodnie z DIN VDE 0634) – 1500 N.

Wys. ramki wewn. = 23 mm / 38 mm

Wys. ramki zewn. = 28 mm / 43 mm

Min. zagłębienie kaset odpowiednio: 100 mm / 115 mm.

5. Seria HBKK R12/R06 – kasety okrągłe z wypustem uchylnym.



HBKK R12 K23/28 LE/E3, Ø 306, # 955 R23 812
HBKK R06 K23/28 LE/E3, Ø 215, # 951 R23 812
HBKK R12 K38/43 LE/E3, Ø 306, # 955 R38 812
HBKK R06 K38/43 LE/E3, Ø 215, # 951 R38 812.

Zastosowanie: do podłóg czyszczonych **na sucho**.

HBKK R12: maks. 12 gniazd M45 w 3 puszkach montażowych GBV4.

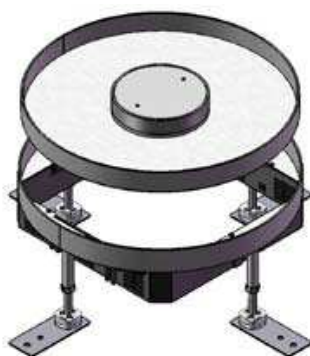
HBKK R06: maks. 6 gniazd M45 w 2 puszkach montażowych GBV3.

Obciążalność maks. kaset (zgodnie z DIN VDE 0634) – 1500 N.

Wys. ramki wewn. = 23 mm / 38 mm. Wys. ramki zewn. = 28 mm / 43 mm.

Min. zagłębienie kaset odpowiednio: 100 mm / 115 mm.

6. Seria HBKK R12/R06 – kaskety okrągłe z wypustem w formie tubusa.



HBKK R12 K23/28 TUM/E3, Ø 306, # 955 R23 852
HBKK R06 K23/28 TUM/E3, Ø 215, # 951 R23 852
HBKK R12 K38/43 TUM/E3, Ø 306, # 955 R38 852
HBKK R06 K38/43 TUM/E3, Ø 215, # 951 R38 852.

Zastosowanie: do podłóg czyszczonych **na mokro**.

HBKK R12: maks. 12 gniazd M45 w 3 puszkach montażowych GBV4.

HBKK R06: maks. 6 gniazd M45 w 2 puszkach montażowych GBV3.

Obciążalność maks. kaset (zgodnie z DIN VDE 0634) – 1500 N.

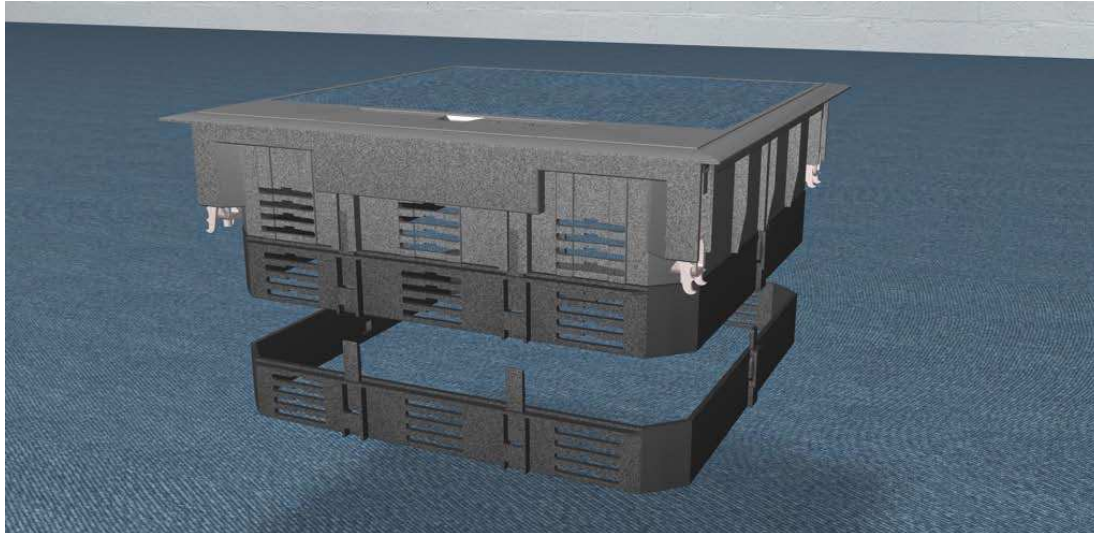
Wys. ramki wewn. = 23 mm / 38 mm

Wys. ramki zewn. = 28 mm / 43 mm

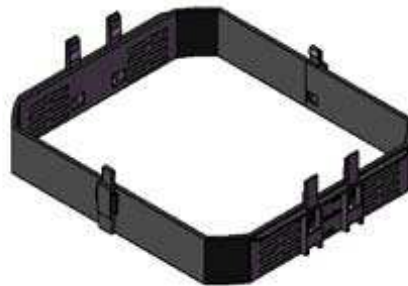
Min. zagłębienie kaset odpowiednio: 100 mm / 115 mm.

7. Obniżenie gniazd w kasetach HBKK.

Służy do tego wpinany w kasetę specjalny pierścień, tzw. **przedłużenie Rastec**.
Poprzez jego zastosowanie, obniżamy w dół puszkę montażową (i gniazda) o **30 mm**.
Uwaga: możliwe jest zastosowanie kilku przedłużeń!

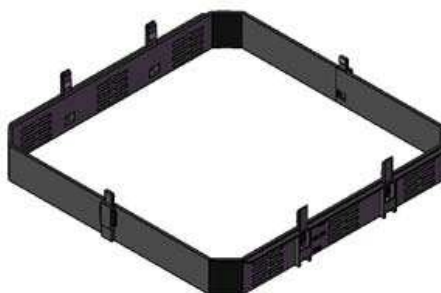


7.1. Przedłużenie Rastec dla kaset HBKK Q06/ R06.



Oznaczenie: **V-06 RV**, nr katalogowy: 905 952 951.

7.2. Przedłużenie Rastec dla kaset HBKK Q12/ R12.



Oznaczenie: **V-12 RV**, nr katalogowy: 905 956 955.

8. Mocny wypust na kabelki w formie aluminiowego tubusa.

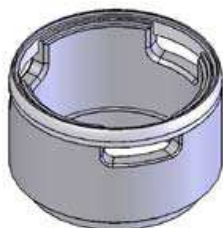
Tubus - jest to wystający nad kasetę (nad poziom wykładziny, parkietu, kamienia itd.) aluminiowy walec. Służy jako **mocny wypust na kabelki**.

Boczne faszolki walca służą do wyprowadzenia kabelków z kasety.

Tubus posiada zdejmowalny (odkręcany) dekieltek.

Tubus nieużywany można łatwo zdemontować i dekielkiem zamknąć (poprzez jego wkręcenie) powstały otwór.

Średnica zewn. tubusa = 105 mm; średnica wewn. = 80 mm; wysokość: 55 mm.



Oznaczenie tubusa : **ZEA TUL 55**, nr katalogowy: 681 182 555.