

## **Małe puszki podłogowe serii BSD (na 1 ½ gniazda M45) – karta katalogowa.**

### **1. Puszki BSD z uchylną klapką.**



Widok otwartej puszki BSD z dekielkiem uchylnym.

Puszki dostępne w 2 wersjach:

- dekielk ze **stali nierdzewnej**,  
oznaczenie puszek: **BSD KE**, nr katalogowy: 681 991 008,
- dekielk z **brązu**,  
oznaczenie puszek: **BSD KB**, nr katalogowy: 681 991 009.

## Opis produktu.

Konstrukcja puszek masywna; dekielk wykonany z odlewu, szlifowany (ze stali nierdzewnej bądź z brązu).

Podwyższona jakość puszek BSD (przy tym elegancki wygląd).

Puszki b. proste w montażu i w użytkowaniu.

Uchylna klapka zwalniana lekko przyciskiem;

w klapce zamontowane jedno gniazdo 16A/230V (standard M45)

oraz jedno gniazdo RJ45 (jeden moduł M45).

**Uwaga:** w stanie otwartym puszki, dekielk **wystaje nad podłogę**.

Ramka dekielka puszki dociska wykładzinę podłogową (montaż puszki po położeniu wykładziny).

Wykonanie puszek: **IP 20** -

(do zastosowań wewnątrz pomieszczeń; podłogi czyszczone na sucho).

**Zastosowanie:** w podłogach, na ścianach i do wbudowania w meblach.

## Parametry techniczne.

Materiał: stal nierdzewna lub brąz.

Wymiary zewnętrzne: 120 x 120 mm.

Wymiary otworu (do wbudowania w meble lub w podłogę techniczną):

100 x 100 mm.

Min. zagłębienie puszki: 60 mm.

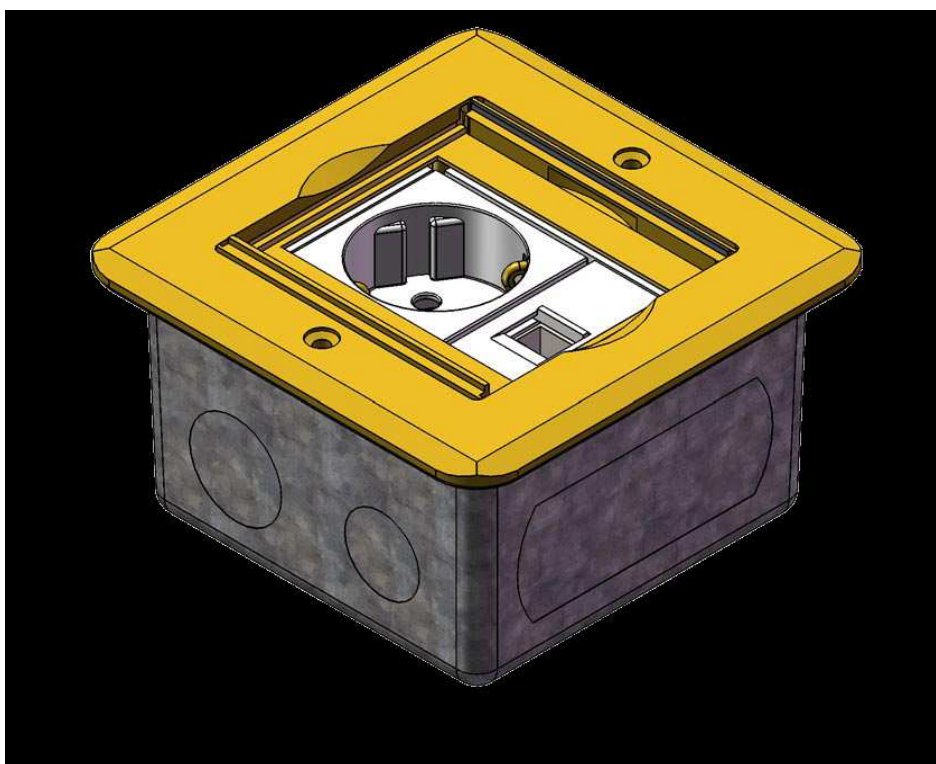
Klasa ochrony: IP 20.

Waga: 0,78 kg.

Kategoria wbudowanego gniazda RJ 45: 6.

## 2. Puszki BSD z otwieranymi klapkami.

Dekielek puszki dzielony na 2 skrzydła; skrzydełka uchylane i wpuszczane w dół puszki (w stanie zamkniętym i otwartym puszki nie wystają ponad podłogę).



Widok otwartej puszki z uchylnymi skrzydełkami.

Puszki dostępne w 2 wersjach:

- dekielk z blachy nierdzewnej, typ: **BSD FE**, nr katalogowy: 681 992 008,
- dekielk z brązu, typ **BSD FB**, nr katalogowy: 681 992 009.

## Opis produktu.

Puszka o masywnej, zwartej konstrukcji; jednak w wykonaniu b. eleganckim (podwyższona jakość!).

Dekielek wykonany z odlewów (stal nierdzewna lub brąz), szlifowany.

Puszka b. prosta w montażu i obsłudze.

Wykonanie puszek: **IP 20**

(montaż wewnątrz pomieszczeń, w podłodze czyszczonej na sucho).

W puszcze montowane 1 gniazdo 16A/230V, standard M45 + 1 gniazdo RJ45.

**Zastosowanie:** w podłogach, na ścianach i w meblach.

Skrzydółka dekla otwierają się (i zamykają) tak, **jak drzwiczki szafki.**

Ramka dekla dociska ułożoną uprzednio wykładzinę podłogową (montaż puszek po położeniu wykładzin).

## Parametry techniczne.

Materiał: stal nierdzewna lub brąz.

Wymiary zewnętrzne: 120 x 120 mm.

Wymiary otworu (do zabudowy puszek w meblach lub w płycie podłogi podniesionej): 100 x 100 mm.

Min. zagłębienie puszek: 63 mm.

Klasa ochrony: IP 20.

Waga: 0,78 kg.

Kategoria gniazda RJ 45 : 6.