

Różne rozwiązania specjalne w systemie **Electraplan** - przykłady.

1. Specjalne wykonanie kanału współpoziomego ESS 300.

Kanał dopasowany z jednej strony do istniejącej struktury budynku (konstrukcja kanału wentylacyjnego), z drugiej strony zatopiony w wylewce betonowej.



Wymiary kanału dopasowane indywidualnie do istniejących warunków (niestandardowe).

Kanał z wanną stalową, dzieloną przegrodami na ciągi kablowe.

Z jednej strony wanny zamocowano (za pomocą szyn typu C) gniazda siłowe CEE oraz puszkę montażową GB3.

Z drugiej strony wanny zamocowano (na uchwytych kątowych) korytko siatkowe.

Kanał przewidziany został do przykrycia parkietem.

Do tego celu użyto kaset z blachy nierdzewnej typu HBKK, mocowanych na profilach bocznych kanału ESS.



2. Ciężkie wykonanie kanału współpoziomego.

Jest to przemysłowe wykonanie kanału współpoziomego, po którym mogą jeździć n.p. wózki widłowe lub inne pojazdy. Obciążalność kanału: 20.000 N.
Pokrywa z blachy ryflowanej, zapobiegającej ślizganiu się.
Jednostkowa długość pokrywy = 1 mb.



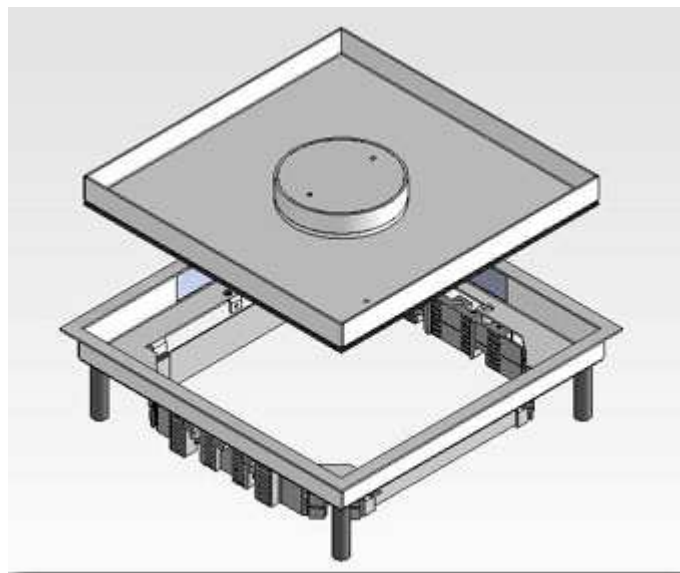
Szerokość kanału w świetle = 300 mm.
Kanał z wanną stalową o długości jednostkowej = 2 mb.
Oparcie pokrywy w wannie wyklejone uszczelką (taśmą) gumową, aby wygłuszyć kanał w trakcie n.p. najazdu pojazdu.



Z boku kanału kotwy stabilizujące, aby mocniej związać kanał z wylewką.
Całość konstrukcji wykonana z blachy ocynkowanej ogniowo, zgodnie z normą EN ISO 1461. Chodzi o ochronę kanału przed korozją.

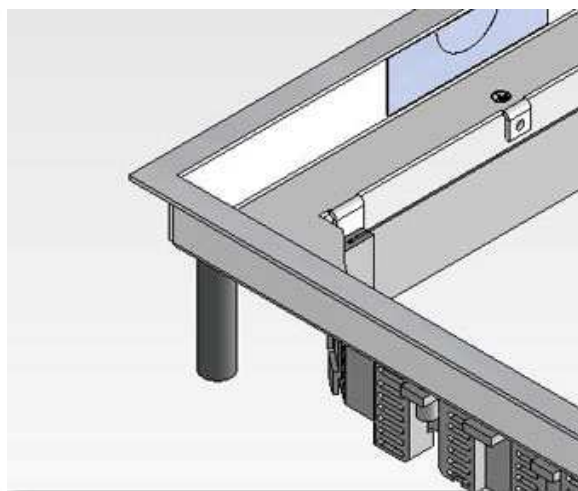
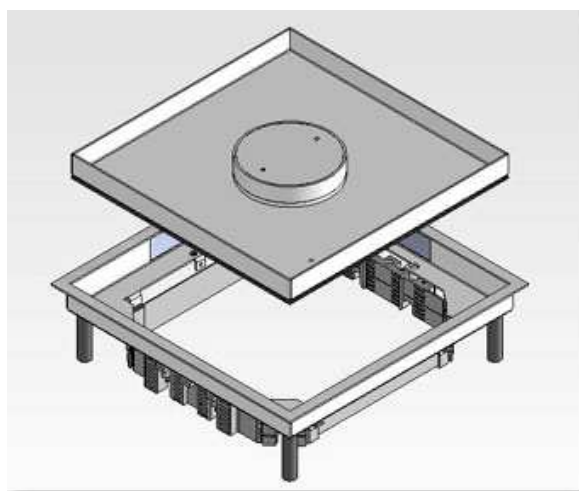
3.Kasety HBKK Q292 z ramką dociskającą z zewnątrz.

Przewidziane do remontowanych pomieszczeń z grubymi wykładzinami twardymi (kamień, parkiet); **do zamaskowania nierówności wycięcia** w kamieniu lub parkiecie.



Ramka z blachy nierdzewnej V2A o szer. 12 mm, grub. 2 mm, maskująca nierówności wycięcia kamienia.

Wysokość ramy kasety HBKK zmniejszono o 2 mm (zamiast 29 mm jest 27 mm), aby przyspawać do niej blachę nierdzewną (ramkę dociskającą) o grub. 2 mm.



4. Wysoki, specjalny kanał napodłogowy.

Kanał napodłogowy o niestandardowej wysokości, z pionowymi krawędziami 90°.



Wysokość wanny kanału = 95 mm, zaś całkowita wysokość kanału = 100 mm.

Wykonany był dotychczas w 2 szerokościach: 250 i 350 mm.

W kanale możliwe wycięcia pod pokrywy uchylne KD1 E2 (lub gniazda natynkowe, montowane na kanale).

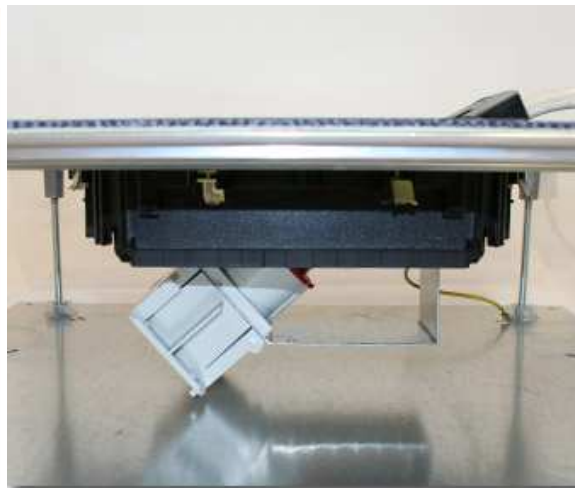
Kanał był lakierowany na RAL 7021 (może być inny RAL).

Poszerzenie kanału o ok. 50 mm, od strony ściany, umożliwia zamaskowanie rury wodnej lub rury co.



5. Pokrywa R3 (lub Q3) z gniazdem skośnym CEE 16A/400V.

W środku pokrywy uchylnej KDR1 R3 (w miejsce środkowej puszkowej GB3) zamontowano specjalny blaszany uchwyt pod 1 gniazdo siłowe CEE 16A. Jednakże odbywa się to kosztem zagłębienia pokrywy (kasety). Min. zagłębienie wynosi wtedy **170 mm**.



Ważne jest przy tym zabezpieczenie przed porażeniem prądem (dotknięciem styków od spodu) specjalną puszką osłonową.



Identyczne rozwiązanie możliwe jest w pokrywie uchylnej KDR1 Q3 albo w kasecie HBKK Q292 (lub innych kasetach z blachy nierdzewnej n.p. kasetach o zwiększonym obciążeniu).