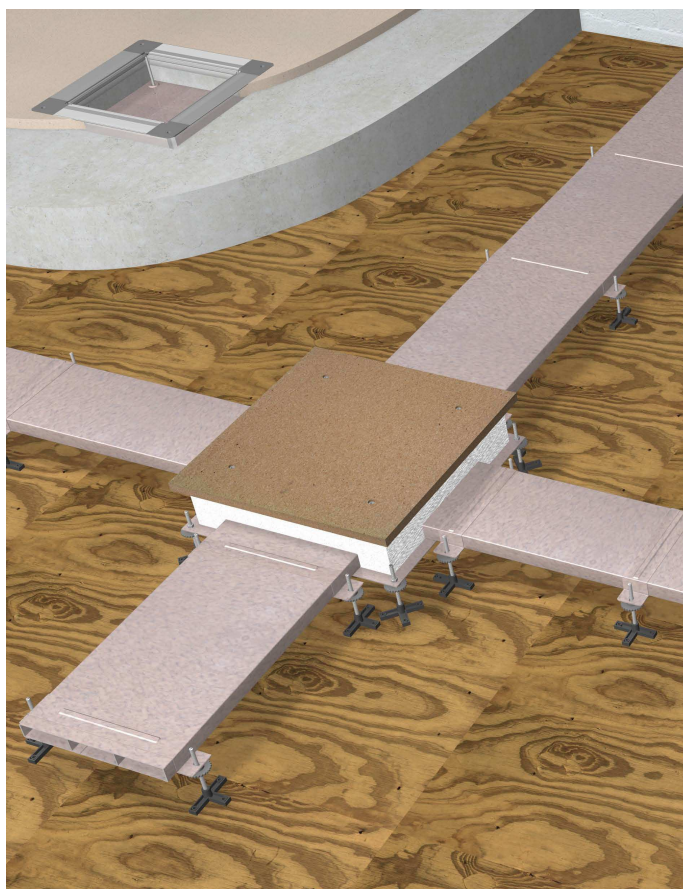


System kanałów i puszek podłogowych w stropie betonowym.

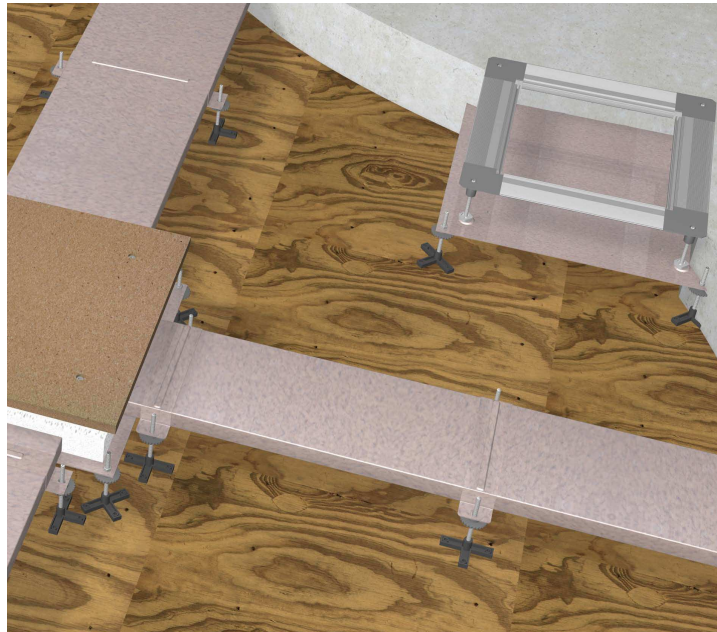


Widok szalunku i ustawionego na nim systemu kanałowego.

W sytuacji, kiedy nie ma możliwości wykonania systemu kanałowego w wylewce (brak wylewki lub wylewka jest zbyt cienka), szukamy innych rozwiązań. Jednym z nich jest rozrowadzenie kanałów i puszek podłogowych **w głębokim betonie, w stropie betonowym, w zbrojeniu** (między górną i dolną warstwą zbrojenia). System taki wykonywany jest w fazie robienia stropów (przed wylaniem stropów), a zatem wymagana jest przy tym nie tylko **szczelność**, lecz także **szczególna staranność** przy montażu kanałów i puszek.

Kanały prowadzone są **w neutralnej strefie naprężeń** (mocowane stopkami do spodniego szalunku, na specjalnych, poziomowanych uchwytach), a w miejscu puszek podłogowych montowany jest najpierw specjalnie przygotowany **wkład** (kloc ze styropianu, z blaszaną podstawą, przygotowaną pod puszkę uniwersalną UDH3 - patrz zdjęcie powyżej).

Całość (kanały i wkłady) będzie następnie zalana betonem w trakcie wykonywania stropu.



W miejsce wkładu ze styropianu zamontowana będzie później (po stwardnieniu stropu i po usunięciu styropianu) puszka podłogowa uniwersalna **UDH3** (folia nie jest tu potrzebna).

Montaż tego systemu jest możliwy nawet przy zupełnym braku wylewki (lub przy b. cienkiej warstwie wylewki).



Rozwiązanie kanałów i puszek w stropie **nie jest rozwiązaniem standardowym** i jak każde **wykonanie specjalne** kompletowane i dostarczane jest wyłącznie pod wymogi Odbiorcy.

Uwaga: kanały z blachy stalowej ocynkowanej do montażu w stropie, są dostarczane w wykonaniu niestandardowym, specjalnie do montażu w stropie!
Całość wymaga zatem każdorazowo uzgodnień, konsultacji, między Zamawiającym, a Dostawcą systemu.



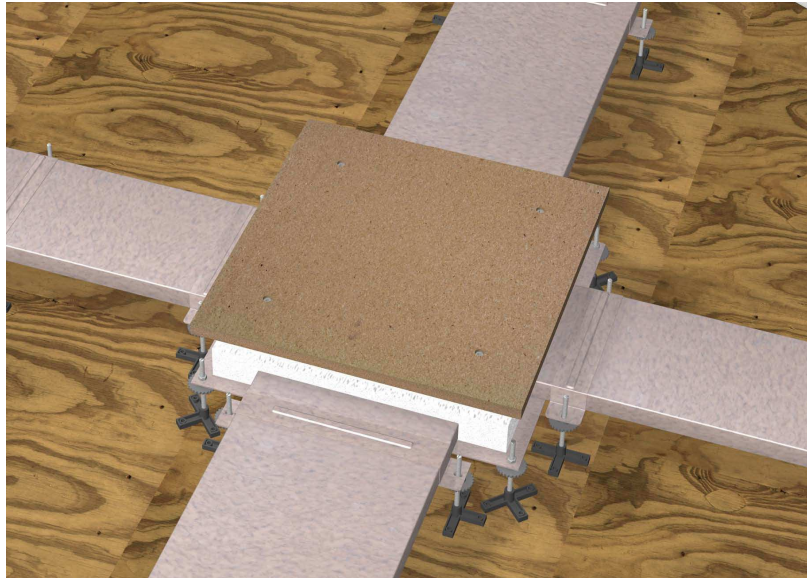
Najważniejsze informacje dot. systemu:

- system jest zintegrowany i wykonywany wraz ze stropem betonowym,
- system jest następnie zalany betonem (wylewanie i zagęszczanie stropu),
- kanały i wkłady pod puszki podłogowe poziomowane, przed zalaniem stropu,
- kanały i puszki stanowią system rastrowy w zbrojeniu stropu,
- wkłady przygotowane są pod montowane w ich miejsce puszki UDH3,
- nie ma znaczenia, czy na stropie będzie wylewka, czy jej nie będzie w ogóle.



Uwagi montażowe.

a/ wkład pod puszki UDH3 – kloca styropianowy.



Wkład (blok styropianowy) składa się z nast. komponentów:

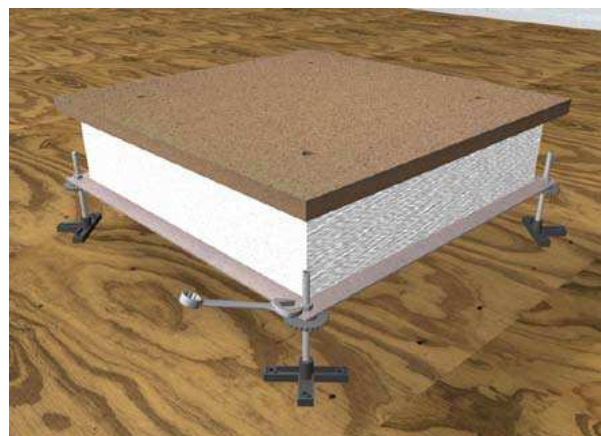
- blaszanej podstawy (poziomowanej i przygotowanej pod późniejszy montaż puszki UDH3),
- bloku styropianowego (wysokość dobierana w zależności od grubości stropu),
- płyty drewnopodobnej od góry, zamykającej blok.

Wkład zamocowany jest do spodniego szalunku (stopki z pcv oraz kołki gwintowane), a następnie wypoziomowany (do neutralnego poziomu naprężeń stropu).

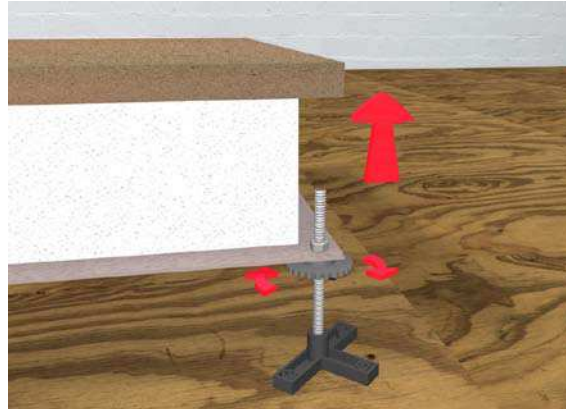
Następnie należy zablokować ustawiony poziom (kontrnakrętki).

Uwaga: wszystkie parametry dot. montażu kanałów i wkładów należy konsultować na budowie z **projektantem – statykiem**.

Kroki montażowe dla wkładu (kloca ze styropianu).



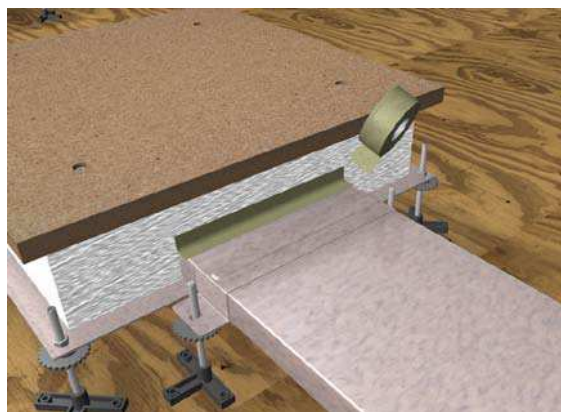
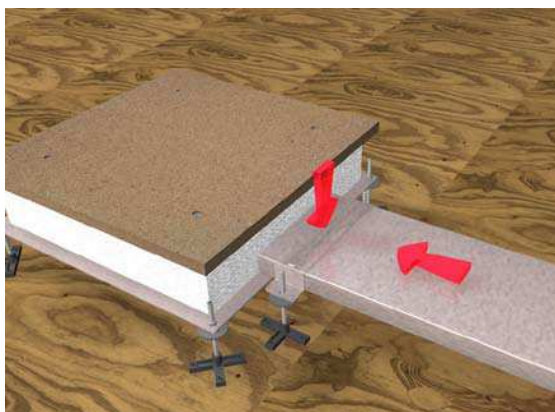
- przygotowanie stopek mocujących i kołków poziomujących,
- zamontowanie ich w 4 naroża blaszanej podstawy wkładu,



- montaż przygotowanych wkładów (ustawienie wg projektu) i zamocowanie do spodniego szalunku,
- ostateczne wy poziomowanie wkładu i zakontrolowanie ustawionego poziomu.

b/ doprowadzenie kanałów do wkładów.

- kanał należy oprzeć na blaszanej podstawie wkładu,
- kanał następnie mocno (ile się da) należy wcisnąć w styropian,
- zacisnąć końcówkę kanału za pomocą uchwyty (obejmy) z blachą - podkładką od spodu,
- trasę kanałów poziomować analogicznie, jak wkład styropianowy,

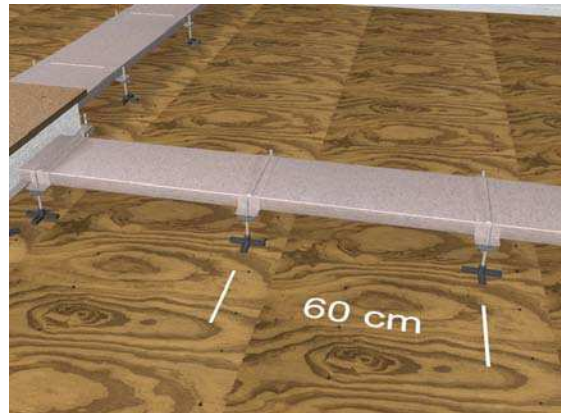


- **uszczelnić** połączenie kanału i wkładu, folią lub silikonem,
- analogicznie **uszczelniać wszelkie połączenia** między odcinkami kanałów (na złączeniach),
- chronić wszelkie możliwe szczeliny przed wniknięciem do kanałów betonu.

c/ rozłożenie i ustawienie kanałów.

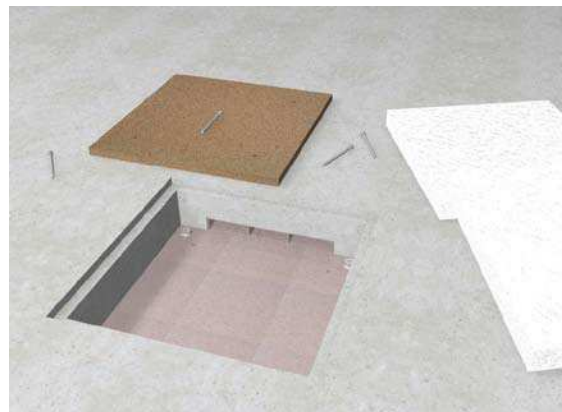
- kanały rozkładamy na szalunku stropu, zgodnie z projektem,
- odcinki kanałów łączymy na styk, obejmami blaszanymi z podkładkami od dołu,
- kanały doprowadzamy do zamontowanych uprzednio wkładów (kłoców ze styropianu),

- kanały zarówno przy wkładach, jak i między nimi, poziomujemy i kontrujemy,
- między obejmami, wzdłuż trasy kanałów, należy zachować **odstęp** max. **60 cm**.



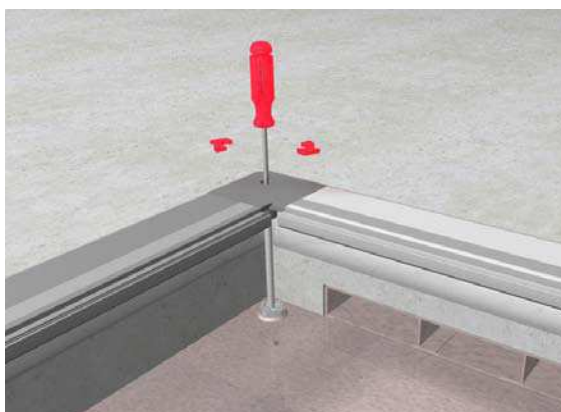
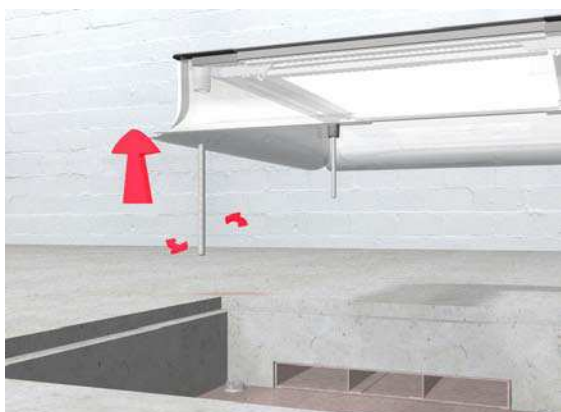
d/ demontaż bloku ze styropianu.

- po mocnym, pewnym stwardnieniu stropu, trzeba najpierw zdjąć wierzchnią pokrywę (płytę) drewnopodobną,
- następnie należy usunąć (wydłubać) styropian, także od strony kanałów,

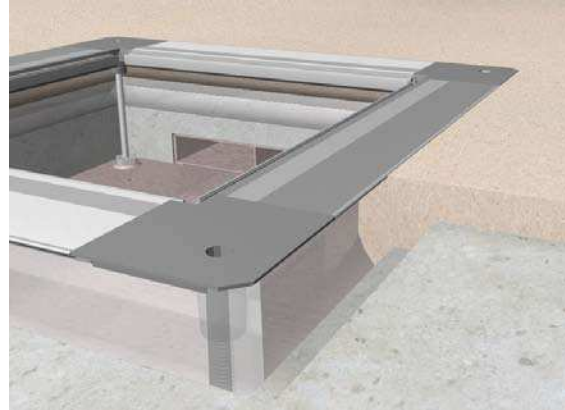


e/ montaż puszek UDH3.

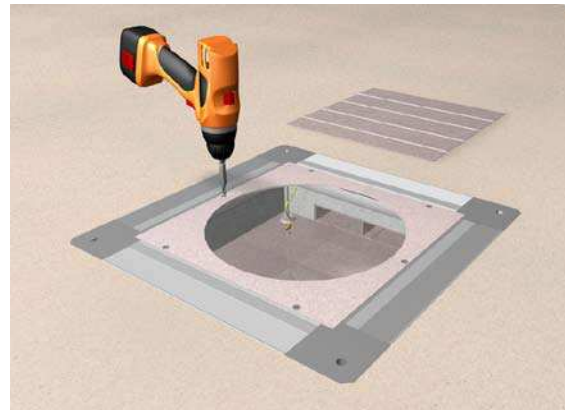
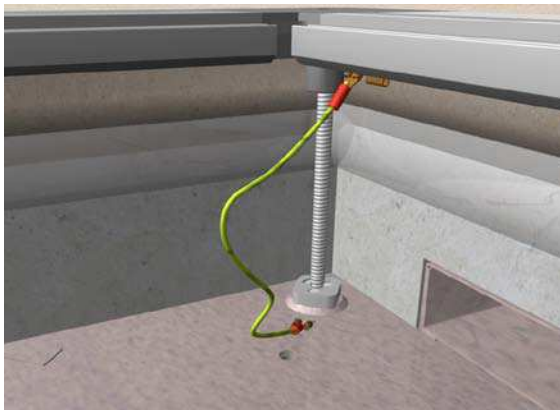
- w powstałym otworze (niszy) montujemy, krok po kroku, puszkę podłogową uniwersalną UDH3,



- następnie dokładnie poziomujemy puszkę UDH3, zrównując b. dokładnie ramę puszki z górną krawędzią stropu betonowego,
- potem uzupełniamy powstałe szczeliny między puszką UDH3 a stropem - fugą lub betonem, (uszczelnąć przedtem szczeliny, aby fuga lub jastrych nie przedostały się do wnętrza puszki),



- zamontowaneuszki należy bezwzględnie uziemić (ramę puszki i blachę spodnią),



- w końcowej fazie montujemy ramę **UDM3...** , pod wybrany wkład (pokrywę uchylną).



Widok okrągłego wkładu VR12 w podłodze.