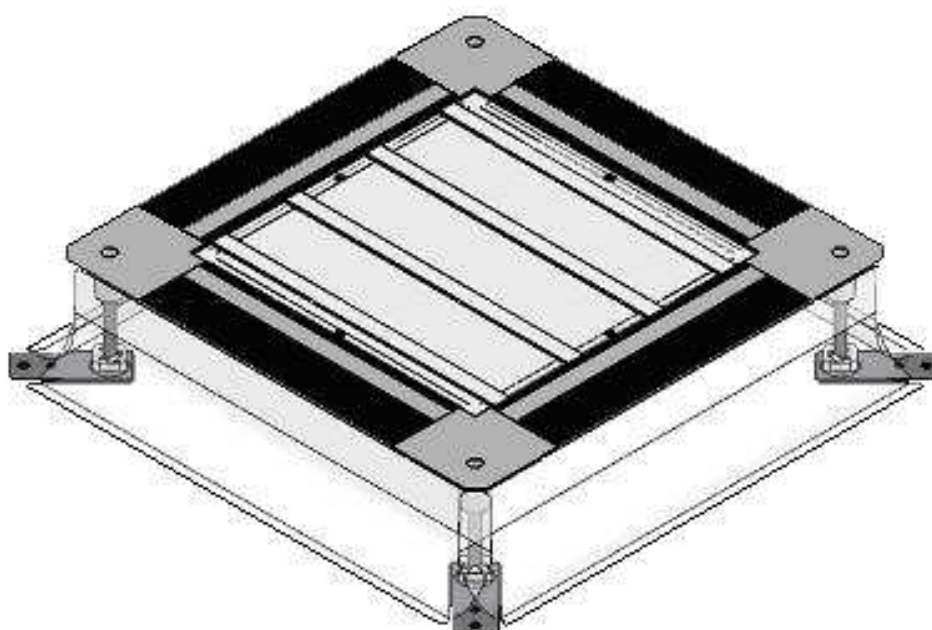


## Puszka podłogowa uniwersalna **UDH2 – 502**

- karta katalogowa.



### Podstawowe wykonania puszek uniwersalnych **UDH2 – 502:**

<b>1.UDH2 50 – 110</b>	( zakres poziomowania: 50 – 110 mm),	nr katalog. 252 310 920,
<b>2.UDH2 70 – 130</b>	( „ „ 70 – 130 mm),	„ „ 252 312 920,
<b>3.UDH2 100 – 160</b>	( „ „ 100 – 160 mm),	„ „ 252 314 920,

**Uwaga:** inne wykonania puszek UDH2 – 502 (pod inne zakresy poziomowania)  
- **na zamówienie.**

## Krótki opis produktu.

Puszka **UDH2 – 502** stanowi kwadratową konstrukcję nośną w wylewce betonowej, **dla kilku typów** pokryw uchylnych.

Jest to aluminiowa rama, połączona w 4 rogach specjalnymi narożnikami, każdy z gwintem M8 w środku.

W narożniki zostaną wkręcane później śruby poziomujące.

Śruby poziomujące wbite są od strony podłoża (stropu) w stopki plastikowe (wygłuszające pogłos kroków), a te z kolei włożone w blaszane łapy.

Łapy zamocowane są dyblami do stropu betonowego.

Z 4 boków **puszki UDH2 - folia osłonowa**, wyłożona **na zewnątrz**, chroniąca wnętrze puszki przed waniem się betonu.

**Zastosowanie puszek UDH2 –  
w warstwie wylewki (jastrychu), w podłodze.**

Puszka przystosowana do b. łatwego wprowadzenia kanałów podłogowych UK, poprzez nacięcie bocznej folii na szerokość kanału i wprowadzenie go do puszki.

W celu osadzenia **pokrywy uchylnej** w puszcze uniwersalnej **UDH2**, niezbędne jest uprzednie zamontowanie w niej **ramy montażowej (dopasowującej)** typ **UDM2** ..., wykonanej z grubej blachy stalowej.

**Rama montażowa UDM2** dopasowuje otwór aluminiowej ramy **puszki UDH2** do wymiarów konkretnej, wybranej **pokrywy uchylnej**.

**Uwaga:**

do puszki uniwersalnej **UDH2** konieczna **zawsze** rama montażowa **UDM2**.

W puszcze **UDH2 – 502** mamy zatem do dyspozycji 4 zespoły mocująco – poziomujące; w 4 rogach puszki (kołki poziomujące + stopki + łapy mocujące).

**Puszka UDH2 - 502** łączy kanały podłogowe, zamontowane na stropie i zalane szlichtą betonową. Razem, puszki i kanały, stanowią zatem :

**kablowy system kanałowy w wylewce.**

Do puszki można wprowadzić kanały podłogowe UK z maks. 4 stron.  
Maks. szerokość kanałów: **240 mm**.

## **Podstawowe parametry puszek UDH2 – 502.**

- rama puszki z profili aluminiowych,
- narożniki z ciśnieniowego odlewu aluminiowego,
- waga: ok. 2,7 kg,
- wymiary podstawy puszki (rozstaw łap): 500 x 500 mm,
- wymiary zewn. ramy: 400 x 400 mm,
- wymiary otworu puszki (w świetle): 263 x 263 mm,
- min. wymiary otworu **w wylewce** (wycięcia, wykucia) pod puszkę UDH2: 520 x 520 mm,
- wymiary zewn. ramy montażowej UDM2 : 290 x 290 mm.

## Zestawienie ram montażowych (dopasowujących) UDM2.

1. rama montażowa ślepa (pełna) UDM2 BL, nr katalog.: 252 920 610,



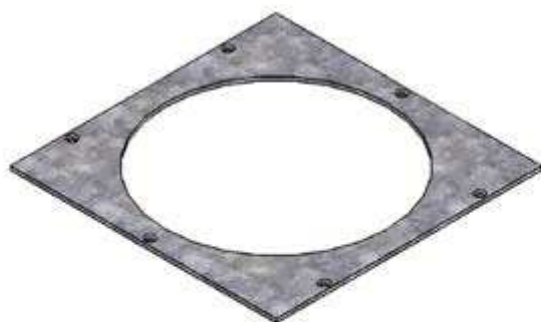
2. rama UDM2 GBZ, otwór pod puszkę napodłogowe GBZ,  
wymiary otworu w ramie:  $\varnothing 50$ ,  
nr katalog. 252 927 610,



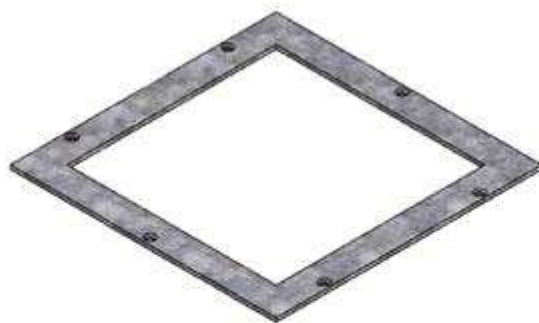
3. rama **UDM2 E2**, otwór pod pokrywą uchylną KD1 E2 – 522;  
wymiary otworu w ramie: 147 x 247 mm,  
nr katalog.: 252 922 610,



4. rama **UDM2 R2**, otwór pod okrągłą pokrywą uchylną KD1 R2 – 560;  
wymiary otworu w ramie:  $\varnothing$  242, nr katalogowy: 252 923 610,



1. rama montażowa **UDM2 Q2**, otwór pod 2 pokrywy: KD1 Q2 – 562 i KD1 Q2S – 568;  
wymiary otworu w ramie: 228 x 228 mm,  
nr katalogowy: 252 924 610.



### **Dane techniczne ram UDM2.**

Ramy montażowe (dopasowujące) wykonane z blachy stalowej ocynkowanej o grub. 4 mm.

Wymiary zewn. ram **UDM2**: 290 x 290 mm.