

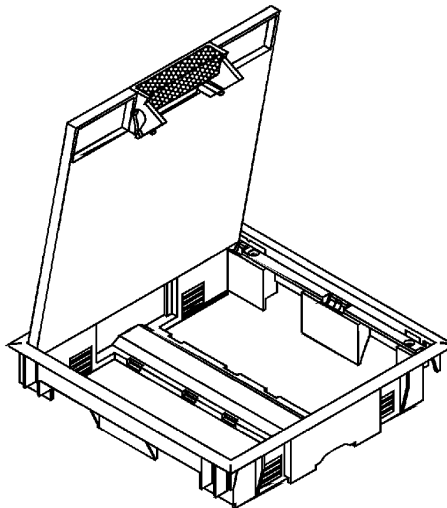
# Electraplan

## Technika instalacji w podłogach.

### Pokrywa uchylna KD...Q2S - 568...

Parametry:

- materiał: **poliamid**,
- **z ramką** do wykładzin miękkich lub **kantem** do terakoty, gresu itp.,
- pod grubości wykładzin: 5, 8 lub 12 mm,
- otwór do wpuszczenia pokrywy: 228 x 228 mm,
- min. zagłębienie :60mm,
- przeznaczona do montażu max. **9 gniazd** standardu M45.

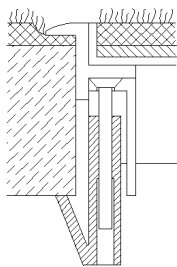


# Electraplan

## Technika instalacji w podłogach.

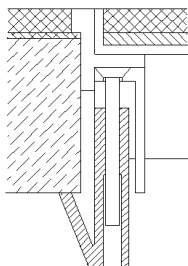
### Pokrywa uchylna KD...Q2S - 568 - z ramką lub kantem.

**Ramka** – służy do przyciśnięcia wykładziny miękkiej(dywan, pcv, itp.); zapobiega strzępieniu się przyciętej uprzednio wykładziny. Ramka z **poliamidu**; dostarczana w 3 wykonaniach (jeśli chodzi o grubość wykładzin): 5mm, 8 mm lub 12 mm.



**Podstawowe wykonanie: R5(5 mm).**  
Montaż pokrywy z ramką: **po położeniu wykładziny.**  
Wymiary zewn. ramki: 242 x 242 mm.  
Oznaczenie pokrywy: KD ...Q2S – 568 **R5**.....

**Kant** – służy do odgraniczenia(doczołowo)wykładzin twardych(gres, terakota, itp.) od pokrywy uchylnej. Podstawowa wysokość kantu: **12 mm** (na zamówienie dostępne również wysokości: 5 mm i 8 mm).



Montaż pokrywy z kantem: **przed położeniem wykładziny.**  
Wymiary zewnętrzne kantu: 234 x 234 mm.  
Oznaczenia pokrywy: KD...Q2S- 568 **K12**...

### 1. Pokrywy do montażu w wylewkach betonowych,

tzn. w **puszkach podłogowych** lub **kanałach ESS**, kanałach **napodłogowych**, itp.

Oznaczenie **KD1**....

Mocowanie pokryw(uchwyty) w zakresie: **5 – 15 mm.**

# Electraplan

## Technika instalacji w podłogach.

| Typ - Model | kolor ramki(kantu) | Wymiary otworu pod pokrywą(mm) | Nr katalogowy |
|-------------|--------------------|--------------------------------|---------------|
|-------------|--------------------|--------------------------------|---------------|

Pokrywy uchylne Q2S – 568 z ramką.

|                       |        |           |             |
|-----------------------|--------|-----------|-------------|
| KD1 Q2S - 568 R5 7011 | szary  | 228 x 228 | 368 422 010 |
| KD1 Q2S – 568 R5 1019 | beż    | „         | 368 422 040 |
| KD1 Q2S – 568 R5 8014 | brąz   | „         | 368 422 020 |
| KD1 Q2S - 568 R5 9005 | czarny | „         | 368 422 090 |

Pokrywy uchylne Q2S – 568 z kantem.

|                        |        |           |             |
|------------------------|--------|-----------|-------------|
| KD1 Q2S – 568 K12 7011 | szary  | 228 x 228 | 368 542 010 |
| KD1 Q2S – 568 K12 1019 | beż    | „         | 368 542 040 |
| KD1 Q2S – 568 K12 8014 | brąz   | „         | 368 542 020 |
| KD1 Q2S – 568 K12 9005 | czarny | „         | 368 542 090 |

**Pokrywa Q2S z kantem 22 mm.**

Jest to **jedyna pokrywa** z wysokością kantu **22 mm**.  
Pozwala na wklejenie grubej deski o grubości 20 mm.



|                        |        |           |             |
|------------------------|--------|-----------|-------------|
| KD1 Q2S – 568 K22 7011 | szary  | 228 x 228 | 368 562 012 |
| KD1 Q2S – 568 K22 1019 | beż    | „         | 368 562 042 |
| KD1 Q2S – 568 K22 8014 | brąz   | „         | 368 562 022 |
| KD1 Q2S – 568 K22 9005 | czarny | „         | 368 562 092 |

# Electraplan

## Technika instalacji w podłogach.

### 2. Pokrywy do montażu w podłogach podwójnych(podniesionych).

W zależności od grubości płyty podłogi podniesionej oferowane są 2 wykonania pokryw:

- dla płyty o grubości: **15 – 35 mm** – wykonanie **KD2...**,
- dla płyty o grubości: **35 – 50 mm** – wykonanie **KD3...**

Poniżej zestawienie pokryw do podłóg podwójnych w wykonaniu **KD3...R5**, gdyż są to pokrywy najczęściej spotykane(zamawiane).

Wykonanie **KD2: na żądanie.**

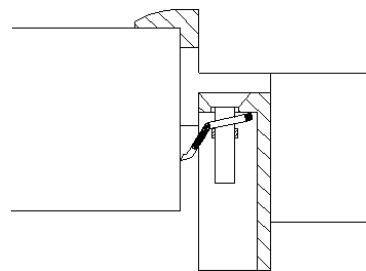
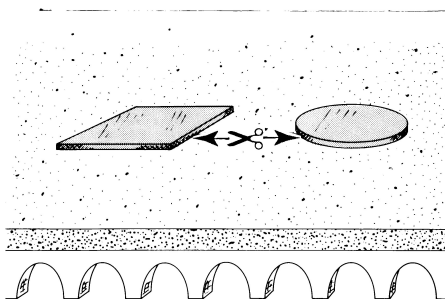
|                              |        |           |             |
|------------------------------|--------|-----------|-------------|
| <b>KD3 Q2S – 568 R5 7011</b> | szary  | 228 x 228 | 368 424 010 |
| <b>KD3 Q2S – 568 R5 1019</b> | beż    | „         | 368 424 040 |
| <b>KD3 Q2S – 568 R5 8014</b> | brąz   | „         | 368 424 020 |
| <b>KD3 Q2S – 568 R5 9005</b> | czarny | „         | 368 424 090 |

### 3. Pokrywy w podłogach wylewanych, ale z niszami od spodu (od strony surowego stropu); lub z zastosowaniem prefabrykowanych mineralnych płyt na stopkach .

**Mocowanie:** metalowe blaszki ( pazurki), zaciskające się przy wkręcaniu.

**Uwaga:** przy tego typu podłogach **nie potrzeba puszek podłogowych.**

Oznaczenie tego wykonania: **KD0...**



Przekrój podłogi z niszami od stropu. Mocowanie pokrywy uchylnej **KD0**(pazurki).

#### Wykonania **KD0** pokryw **Q2S – 568.**

|                              |        |           |             |
|------------------------------|--------|-----------|-------------|
| <b>KD0 Q2S - 568 R5 7011</b> | szary  | 228 x 228 | 368 427 010 |
| <b>KD0 Q2S – 568 R5 1019</b> | beż    | „         | 368 427 040 |
| <b>KD0 Q2S – 568 R5 8014</b> | brąz   | „         | 368 427 020 |
| <b>KD0 Q2S – 568 R5 9005</b> | czarny | „         | 368 427 090 |

# Electraplan

## Technika instalacji w podłogach.

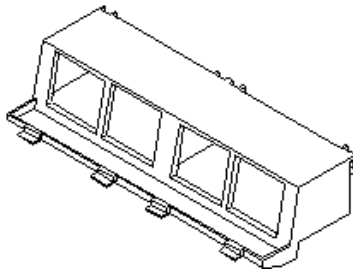
|                        |        |   |             |
|------------------------|--------|---|-------------|
| KD0 Q2S – 568 K12 7011 | szary  | „ | 368 547 010 |
| KD0 Q2S – 568 K12 1019 | beż    | „ | 368 547 040 |
| KD0 Q2S – 568 K12 8014 | brąz   | „ | 368 547 020 |
| KD0 Q2S – 568 K12 9005 | czarny | „ | 368 547 090 |

### 4. Wyposażenie pokrywy Q2S - 568.

Do każdej pokrywy Q2S – 568 (wybranej w wykonaniu wg potrzeby) należy zamówić:

a/ **wariant 1** (podstawowy; wszystkie gniazda w standardzie M45) –

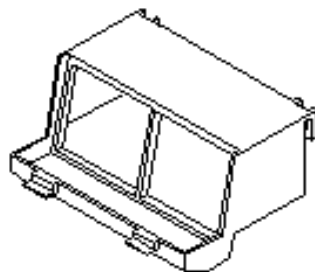
2 szt. – puszka montażowa **GB4 M8** (8 mod. M45),



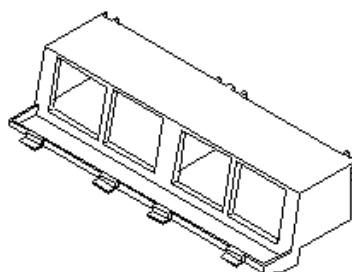
b/ **wariant 2** (mieszany standard gniazd ) –

- **1 szt.** – puszka montażowa **GB4 M8**(nr katalogowy: 405 998 010),  
8 mod. M45,

- **2 szt.** – puszka montażowa **GB4 M4**(nr katalogowy: 405 994 010),  
4 mod., ale pod gniazda M50.



Puszka montażowa GB4M4/50



Puszka montażowa GB4 M8/45